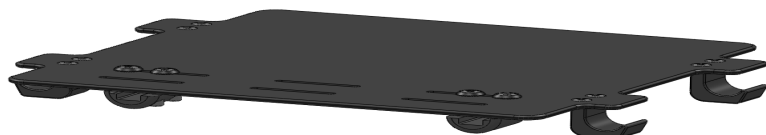


Wymiary wózka

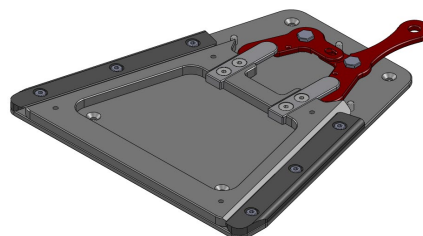


16" pełne z hamulcami bębnowymi

22", 24" z hamulcami bębnowymi  
36 szprychowe (srebrne),  
ze splotem krzyżowym



Płyta podstawy



Trapezoid adapter complete



Right Run gładkie



Marathon Plus



Pełne



Aluminiowy srebrny anodowany



Aluminiowy w kolorze



Maxgrepp

#### Dane Techniczne:

**Maks. wysokość całkowita:** maks. 145 cm

**Maks. długość całkowita:** maks. 93 cm

**Maks. szerokość całkowita:** maks. 63 cm

**Maks. promień skrętu:** 750 mm

**Max. bezpieczne nachylenie:** 10°

**Waga wózka:** from 18 kg

**Waga po zdemontowaniu:** 14 - 22 kg

**Waga najcięższej części:** 2,1 kg

Produkt jest testowany zgodnie z normą **ISO 7176-19** i dlatego zatwierdzony do transportu w pojeździe.

Podczas transportu bez użytkownika wózek musi być bezpiecznie przymocowany w pojeździe.

Wszystkie zmiany w konfiguracji mogą zmienić wysokość siedziska.

Tolerancje produkcyjne wynoszą +/- 1 cm.

# Zippie RS

● = Standard    ○ = Opcja bezpłatna    □ = Opcja płatna

**Cena brutto**

## SIEDZISKO

ZRS020109	●	Płyta siedziska		0 zł
ZRS020151	□	Mocowanie trapezowe, aluminiowe (dł.: 30cm; szer. (przód): 28cm; szer. (tył): 14cm)	(luzem)	1 330 zł
ZRS090018	□	Pas pozycjonujący		210 zł

**Poduszki JAY** - pełna oferta znajduje się na formularzach zamówień JAY:

JAY020002	□	JAY Basic	(not with Trapezoid adapter)	535 zł
JAY020003	□	JAY Soft Combi P	(not with Trapezoid adapter)	750 zł
JAY020001	□	JAY Easy Visco	(not with Trapezoid adapter)	1 055 zł

## OPONY KÓŁEK PRZEDNICH

ZRS080301	○	Pełne		0 zł
ZRS080302	○	Miękkie pełne	(tylko 6")	0 zł
ZRS080305	○	Pneumatyczne		0 zł

## OPONY KÓŁ TYLNYCH

ZRS070102	○	Pełne		0 zł
ZRS070101	○	Pneumatyczne, gładkie, Schwalbe Right Run	(tylko 22"/24")	0 zł
ZRS070104	□	Pneumatyczne, odporne na przebicia, Schwalbe Marathon plus evolution	(tylko 24")	145 zł

## CIĄGI

ZRS070202	○	Aluminiowe, srebrne anodowane	(tylko 22"/24")	0 zł
ZRS070201	○	Aluminiowe, malowane, bezbarwne	(tylko 22"/24")	0 zł
ZRS070203	□	Aluminiowe, malowane, w kolorze	(tylko 22"/24")	205 zł
ZRS070208	□	Ciągi Maxgrepp®	(tylko 22"/24")	1 100 zł

ZRS070317	●	Mocowanie ciągu standardowe 17mm	(nie z kołami tylnymi 16")	0 zł
-----------	---	----------------------------------	----------------------------	------

## HAMULCE

ZRS070008	●	Hamulce bębnowe		0 zł
ZRS060008	□	Hamulec na wysokości kolan z przedłużoną dźwignią	(tylko 22" / 24")	195 zł

## OSŁONY SZPRYCH

(tylko 22" / 24")

ZRS070831	□	Przezroczyste		405 zł
ZRS070823	□	Księżniczka	ZRS07082. □ Bilard    ZRS070812 □ Woda	570 zł
ZRS070816	□	Szczęśliwe Lwy	ZRS07082 □ Jedwab    ZRS070833 □ Zebra	570 zł
ZRS070819	□	Małpki	ZRS07083 □ Tygrys    ZRS070818 □ Szaleństwo w dżungli	570 zł
ZRS070820	□	Orient	ZRS070813 □ Galaktyka    ZRS070811 □ Pióro	570 zł
ZRS070829	□	Superbohater	ZRS070821 □ Piraci    ZRS070806 □ Koło chromowane	570 zł
ZRS070817	□	Hot Wheels	ZRS070814 □ Graffiti    ZRS070803 □ Koszykówka 2	570 zł
		ZRS070802 □ Koszykówka	ZRS070828 □ Kosmos	570 zł

# Zippie RS

● = Standard    ○ = Opcja bezpłatna    □ = Opcja płatna

**Cena brutto**

## OSŁONY BOCZNE

ZRS040000	●	Brak osłon bocznych	0 zł
ZRS040109	□	Oslona boczna z błotnikiem <i>(nie w połączeniu z osłoną na słupku; kwadratowym wtykiem lub kołami 16")</i>	630 zł
ZRS040052	□	Na słupku z reg. wys. i głęb. za pomocą narzędzi (33 cm) <i>(nie w połączeniu z błotnikiem czy kwadratowym wtykiem)</i>	735 zł
Kwadratowy wtyk do własnego podłokietnika <i>(15 x 15 mm; czarny)</i>			
ZRS040124	□	zamontowany	
ZRS040125	□	luzem	240 zł

## UCHWYT DO PROWADZENIA

ZRS030206	●	Poprzeczka z regulacją kąta i wysokości	0 zł
-----------	---	---	------

## OPARCIA

ZRS030012	●	Z regulacją kąta <i>(90° - 120°; SD45 tylko 90°-110°)</i>	0 zł
ZRS030526	●	90°	-
ZRS030527	○	95°	-
ZRS030528	○	100°	-
ZRS030529	○	105°	-
ZRS030531	○	110°	-
ZRS030532	○	115°	-
ZRS030533	○	120°	-
ZRS030014	□	Odchylane <i>(90° - 120°; z możliwością zmiany na 85° - 115°)</i>	1 635 zł
ZRS030105	□	Mocowanie, przesuwane <i>(nie w połączeniu z oparciami Jay J3 i panelem tylnym)</i>	910 zł
ZRS030305	□	Panel tylny <i>(nie w połączeniu z oparciami Jay J3)</i>	710 zł
ZRS030418	□	Zagłówek <i>(łącznie z mocowaniem; luzem; nie w połączeniu z oparciami Jay J3)</i>	670 zł
ZRS030420	□	Wtyk kwadratowy do zagłówka własnego <i>(15 x 15 mm; czarny; luzem)</i>	355 zł

## OPARCIA JAY J3 plus AKCESORIA - cały asortyment produktów Jay można znaleźć na osobnych formularzach

### Oparcie Jay J3 - średni kontur (MC)

Środkowa część odc. piersiowego (MT):	□	JAY030011	Średnie - 34 cm	□	JAY030018	Wysokie - 38 cm	3 420 zł
Górna część odc.piers. (UT)	□	JAY030013	Niskie - 42 cm	□	JAY030020	Średnie - 46 cm (1)	3 420 zł
Wysokość ramienia (SH):	□	JAY030016	Niskie - 53 cm (1)	□	JAY030023	Średnie - 57 cm (2)	3 420 zł

### Oparcie Jay J3 - głęboki kontur (DC)

Górna część odc.piers. (UT)	□	JAY030014	Niskie - 42 cm (1)	□	JAY030021	Średnie - 46 cm (1)	□	JAY030027	Wysokie - 50 cm (1)	3 420 zł
Wysokość ramienia (SH):	□	JAY030017	Niskie - 53 cm (1)	□	JAY030024	Średnie - 57 cm (2)				3 420 zł

### Oparcie Jay J3 - głęboki kontur dolny (PDC)

Górna część odc.piers. (UT):	□	JAY030031	Średnie - 46 cm				3 420 zł
Wysokość ramienia (SH):	□	JAY030032	Niskie - 53 cm (2)				3 420 zł

### Zagłówki Jay J3

WHT030415	□	Zagłówek odchylany COBRA XTRA <i>(tylko z oparciem Jay J3)</i>	1 640 zł
WHT030416	□	Zagłówek standardowy AXYS <i>(tylko z oparciem Jay J3)</i>	1 230 zł

## RAMIONA DO PODNÓŻKÓW I PODNÓŻKI

ZRS050000	●	brak podnóżka	0 zł
Unoszone podnóżki			
ZRS050009	□	Lewy ZRS050010 □ Prawy <i>(aluminiowe ramię po drugiej stronie; z 7 cm taliowaniem)</i>	515 zł
ZRS050011	□	Para <i>(7 cm taliowania po każdej stronie)</i>	1 030 zł
Aluminiowe ramię podnóżka 80°			
ZRS050006	□	Lewe ZRS050007 □ Prawe <i>(zawiera 7 cm taliowania)</i>	0 zł
ZRS050008	□	Para <i>(7 cm taliowania po każdej stronie)</i>	0 zł
Podnóżki			
ZRS050022	□	Dzielone aluminiowe (kolor ramy) <i>(z reg. kąta i głębokości)</i>	610 zł
ZRS050020	□	Dzielone plastikowe (czarne) <i>(z reg. kąta)</i>	0 zł
ZRS050045	□	Platforma, z reg. kąta kolana i reg. kąta podnóżka, aluminiowa, podnoszona z ogranicznikiem (kolor ramy; rurka kwadratowa czarna 15 x 15mm)	610 zł
Kwadratowy wtyk do własnego podnóżka <i>(15 x 15mm, czarny)</i>			
ZRS050046	□	zamontowany <i>(tylko w połączeniu z płytą siedziska)</i>	
ZRS050047	□	luzem	240 zł

(1) tylko SW 35 & 40 cm  
(2) tylko SW 40 cm



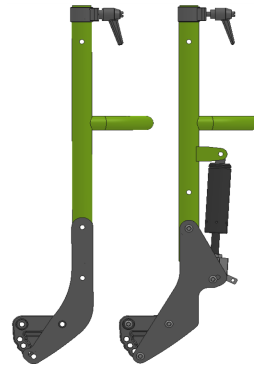
Ostona boczna z błotnikiem



Poprzeczka do prowadzenia z reg. kąta



Mocowanie oparcia, przesuwne



Oparcie z reg. kąta

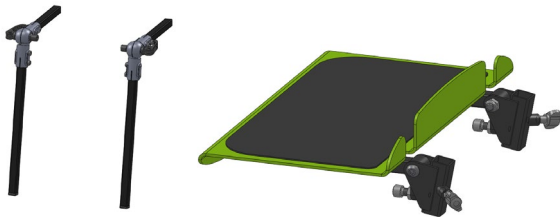
Oparcie odchylane



Zaglówek



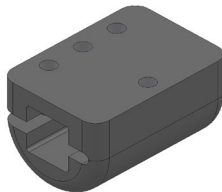
Ostona na słupku, z reg. wysokości i głęb. za pomocą narzędzi (33cm)



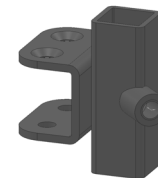
Platforma podnóżka, z reg. kąta stopy, unoszona z ogranicznikiem



Podnóżki dzielone, aluminiowe (kolor ramy)



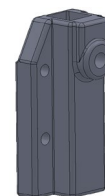
Kwadratowy wtyk do własnego podnóżka



Kwadratowy wtyk do własnej ostony bocznej



Unoszone ramię podnóżka



Kwadratowy wtyk do własnego zagłówka

# Zippie RS

● = Standard    ○ = Opcja bezpłatna    □ = Opcja płatna

**Cena brutto**

## AKCESORIA

ZRS090000	● Zestaw narzędzi		0 zł
	□ Wspomaganie przechytu		
ZRS090001	□ Lewe	ZRS90002 □ Prawe	205 zł
ZRS090003	□ Para	(nie w połączeniu z kółkami antywywrotnymi)	410 zł
	□ Kółka antywywrotne, odchylane		
ZRS090042	□ Lewe	ZRS090043 □ Prawe	390 zł
ZRS090044	□ Para	(nie w połączeniu ze wspomaganiami przechytu)	780 zł
ZRS090070	□ Skrzynka na akcesoria	(tylko w połączeniu z kołami antywywrotnymi; maks. obciążenie 13 kg)	1 750 zł
ZRS090011	□ Nasuwany stolik	(tylko w połączeniu z osłoną boczną na słupku i z SS = 40 cm)	685 zł

## KOLORY <sup>(1)</sup> Prosimy o zapoznanie się z naszym wzornikiem kolorów

	Rama	Ciąg		Rama	Ciąg
	419 zł	205 zł		419 zł	205 zł
01 Czarny matowy	○	□	12 Królewski niebieski	○	□
02 Czarny połyskujący	○	□	13 Niebieski oceaniczny	○	□
03 Grafit metalizowany	○	□	14 Rubinowy	○	□
04 Biały srebrzysty	○	□	15 Czerwona papryczka	○	□
05 Srebrny połyskujący	○	□	16 Soczysta wiśnia	□	□
06 Popielaty	□	□	17 Limonkowy	○	□
07 Pustynny brąz	□	□	18 Neonowy róż	□	□
08 Pustynna Zieleń	□	□	19 Satynowy róż	○	□
09 Khaki	□	□	20 Mistyczny fiolet	○	□
10 Szafir	□	□	21 Słoneczny Pomarańcz	○	□
11 Nocne niebo	□	□	22 Neonowy żółty	○	□

(1) Ciąg: tylko z ciągiem malowanym proszkowo

## UWAGI DO KONFIGURACJI NIESTANDARDOWEJ

Wszystkie opcje spoza formularza wymagają potwierdzenia ceny oraz wydłużają czas produkcji wózka.



**Zippie RS - Cena podstawowa**

**10 000 zł**

Cena opcji

Opakowanie i transport

Cena netto

VAT

**Cena Całkowita**

Sunrise Medical Sp. z o.o.

Address: ul. Elektronowa 6, 94-103 Łódź

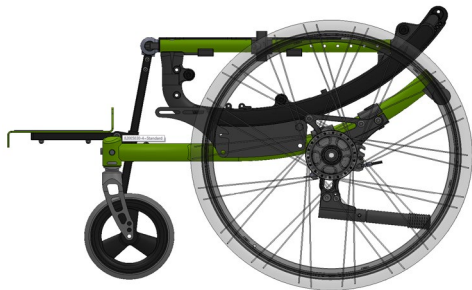
Tel. + 48 42 275 83 38

E-mail: [pl@sunrisemedical.pl](mailto:pl@sunrisemedical.pl)

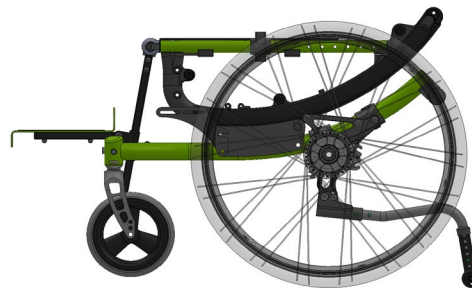


[www.Sunrise-Medical.pl](http://www.Sunrise-Medical.pl)

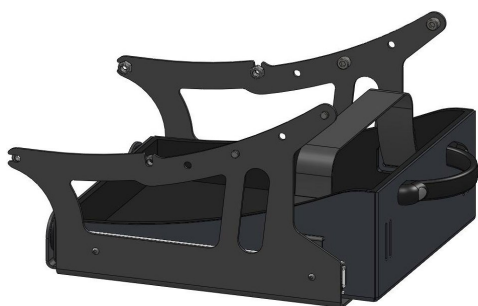
© Sunrise Medical 2025 6/7



Wspomaganie przechytu



Kółka antywywrotne



Skrzynka na akcesoria

### Wymiary skrzynki na akcesoria

