

Q700® M/F/R z SEDEO® PRO



Ref. 1/2026 (Obowiązuje do 31.12.2026)

FORMULARZ ZAMÓWIENIA

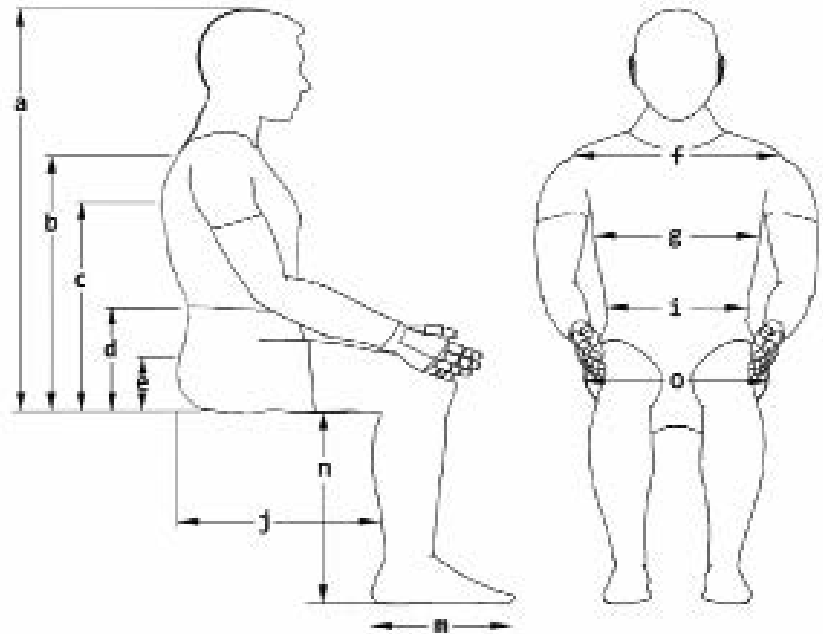
Errors and omissions excepted.

Dane do faktury / Nr klienta			Adres dostawy	Taki, jak do faktury
Nr Kl.:			Nr Kl.:	
Nazwa:			Nazwa:	
Ulica:			Ulica:	
Miasto:			Miasto:	
E-Mail:			E-Mail:	
Tel.:			Tel.:	
Informacje o zamówieniu			Waga użytkownika	
Zamówienie	Kalkulacja	Built-4-Me®	Max. waga użytkownika: 160 kg	
Nr zamówienia:			Waga użyt.:	kg
Art. No.: Q700 M: 2250070M-000, Q700 F:2250070F-000, Q700 R: 2250070R-000				
Data zam.: Dzień		Miesiąc	Rok	

Cena od: **43 400 PLN**

Wymiary użytkownika

a)	Od siedz. do czubka głowy	mm
b)	Od siedz. do wys. ramion	mm
c)	Od siedziska pod pachę	mm
d)	Od siedziska do łokci	mm
e)	Od siedziska do kolcy biod.	mm
f)	Szerokość ramion	mm
g)	Szerokość tułowia	mm
i)	Szerokość bioder	mm
j)	Głębokość siedziska	mm
m)	Długość stóp	mm
n)	Długość podudzi	mm
o)	Szerokość siedziska	mm



Specyfikacja siedziska

Wszystkie podstawy przystosowane są pod system DAHL [Q700M maks. waga użytkownika 160kg / Q700 F R maks. waga użytkownika 136 kg]

Typowa waga wózka	Bez akumulatorów 140 kg	Typ siedziska	SEDEO PRO
	Z akumulatorami 165 kg	Zakres rozmiaru siedziska	Szerokość 380 - 560 mm, Głębokość 400 - 560 mm
		Wys. od podłoża do siedz.	415 mm - 490 mm

Specyfikacja podstawy MWD

Max. waga użyt.	160 kg	Koła napędowe	14" koła napędowe (czarne)
Wymiary podstawy	Szerokość Min. 620 mm	Koła skrętne	6" przednie / 6" tylne (czarne)
Sterowniki	VR2, Opcjonalnie R-Net	Ładowarka	8 A Dual Mode
Zasięg	Do 40 km	Pojemność akumulatorów	60 i 80 Ah
Silniki	4-biegunowe 6 km/h, Opcjonalnie 8, 10 i 12.5 km/h	Akcenty kolorystyczne	7 akcentów kolorystycznych
Prześwit	70 mm	Kolor ramy	Czarny

Specyfikacja podstawy FWD

Max. waga użyt.	160 kg	Koła napędowe	14" koła napędowe (czarne)
Wymiary podstawy	Szerokość Min. 640 mm	Koła skrętne	9" / 10" tylne (czarne)
Sterowniki	VR2, Opcjonalnie R-Net	Ładowarka	8 A Dual Mode
Zasięg	Do 40 km	Pojemność akumulatorów	60 i 80 Ah
Silniki	4-biegunowe 6 km/h, Opcjonalnie 8, 10 i 12.5 km/h	Akcenty kolorystyczne	7 akcentów kolorystycznych
Prześwit	75 mm	Kolor ramy	Czarny

Dla optymalnego komfortu i wrażenia z jazdy Twoim wózkiem z napędem FWD, Zalecany stosunek głębokości siedziska do wagi użytkownika to: waga użytkownika 75 kg / SD40 - SD 44 cm; waga użytkownika 90 kg / SD46 - SD50 cm; waga użytkownika 160 kg / SD50 - SD56 cm. Gdzie pozwala na to konfiguracja wózka, zalecany kąt oparcia 95° i kąt siedziska 5° jeszcze bardziej poprawi wrażenia z jazdy.

Specyfikacja podstawy RWD

Max. waga użyt.	160 kg	Koła napędowe	14" koła napędowe (czarne)
Wymiary podstawy	Szerokość Min. 640 mm	Koła skrętne	9" / 10" przednie (czarne)
Sterowniki	VR2, Opcjonalnie R-Net	Ładowarka	8 A Dual Mode
Zasięg	Do 40 km	Pojemność akumulatorów	60 i 80 Ah
Silniki	4-biegunowe 6 km/h, Opcjonalnie 8, 10 i 12.5 km/h	Akcenty kolorystyczne	7 akcentów kolorystycznych
Prześwit	75 mm	Kolor ramy	Czarny

Podstawa napędowa**Podstawa napędowa Q700**

PLN

SEP000009	Q700 M (MWD - napęd na oś środkową)	42200
SEP000017	Q700 F (FWD - napęd na oś przednią)	42200
SEP000018	Q700 R (RWD - napęd na oś tylną)	42200

Motor Packages

PLN

SEP180009	4-Biegunowe, 6 km/h / 4 mph (Silniki 8 km/h ze zredukowaną prędkością) Silniki zoptymalizowane wyłącznie do użytku z modułem zasilania SEP110003, R-Net, 90 A	STD
SEP180010	4-Biegunowe, 8 km/h / 5 mph Silniki zoptymalizowane wyłącznie do użytku z modułem zasilania SEP110003, R-Net, 90 A	0
SEP180007	4-Biegunowe, 10 km/h / 6.5 mph Jeśli wybrano FWD: wysoce zalecane z systemem kontroli trakcji, silniki zoptymalizowane wyłącznie do użytku z modułem zasilania SEP110004, R-Net, 120A; Jeśli wybrano RWD Silniki zoptymalizowane wyłącznie do użytku z modułem zasilania SEP110003, R-Net, 90A	2150
SEP180008	4-Biegunowe, 12.5 km/h / 8 mph Jeśli wybrano FWD: tylko w połączeniu z systemem kontroli trakcji Silniki zoptymalizowane wyłącznie do użytku z modułem zasilania SEP110004, R-Net, 120A	3200

Trakcja

PLN

SEP110009	System kontroli trakcji dla R-Net (GYRO Technology)	1720
SEP110014	Bez systemu kontroli trakcji dla R-Net	0

Koła napędowe 

PLN

SEP070032	Koła napędowe, 14", Pompowane, Typ-V, Czarne	STD
SEP070031	Koła napędowe, 14", Pełne, Typ-V, Czarne	280
SEP070034	Koła napędowe, 14", Pompowane, Knobbly, Czarne	STD
SEP070033	Koła napędowe, 14", Pełne, Knobbly, Czarne	280

Koła samonastawne 

PLN

Podstawa napędowa MWD

SEP080206	Koła samonastawne, 6", Pełne, Czarne	STD
-----------	--------------------------------------	-----

Podstawa napędowa FWD

SEP080210	Koła samonastawne, 9", Pełne, Czarne	STD
SEP080211	Koła samonastawne, 9", Pompowane, Czarne	0

Podstawa napędowa RWD

SEP080210	Koła samonastawne, 9", Pełne, Czarne	STD
SEP080211	Koła samonastawne, 9", Pompowane, Czarne	0
SEP080212	Koła samonastawne, 10", Pompowane, Czarne	0

Błotniki (Tylko FWD/RWD) 

PLN

SEP010007	Błotniki, Koła napędowe	115
SEP010008	Błotniki, Koła samonastawne, 9"	89

Element do pokonywania krawężników (Tylko RWD) 

PLN

SEP090038	Element do pokonywania krawężników	2650
-----------	------------------------------------	------

Koła obudowy Q700 M 

PLN

SEP100577	Czarny (RAL 9005) Czarne naturalne wykończenie nie malowane	STD
-----------	--	-----

Podstawa napędowa**Akcenty kolorystyczne**

PLN

SEP140005	Zielone jabłko (RAL 110 70 77)	–
SEP140004	Czarny (RAL 9005)	–
SEP140003	Niebieski (RAL 260 40 45)	–
SEP140006	Pomarańczowy (RAL 060 60 80)	–
SEP140002	Czerwony (RAL 040 40 67)	–
SEP140007	Srebrny (RAL 9006)	–
SEP140001	Biały (RAL 9010)	–

Oświetlenie i kierunkowskazy LED

PLN

SEP110201	Oświetlenie i kierunkowskazy LED Wymagany SEP110030 Moduł oświetleniowy VR2 lub SEP110032 Moduł sterowania siłownikiem i oświetleniem, R-Net, ISM-6L	1350
SEP110209	Bez oświetlenia i kierunkowskazów	–
SEP110202	Oświetlenie LED zintegrowane z błotnikiem Wymagany SEP110031 Moduł sterowania oświetleniem, R-Net LM, Brak homologacji drogowej i bez kierunkowskazów	680

Wysokość siedziska Mierzona od przodu siedziska do podłogi. Uzyskaj wycenę, aby zweryfikować wysokość siedziska od podłogi

PLN

SH415	415 mm Tylko z akumulatorami 60 Ah; Niedostępne z SEP130009 Moduł podnoszenia/przechyłania siedziska 0°-30°), lub SEP130006 Moduł podnoszenia/przechyłania siedziska 0°-50°)	–
SH425	425 mm Tylko z akumulatorami 60 Ah; Tylko z SEP130009 Moduł podnoszenia/przechyłania siedziska 0°-30°), lub SEP130006 Moduł podnoszenia/przechyłania siedziska 0°-50°)	–
SH44	440 mm Niedostępne z SEP130009 Moduł podnoszenia/przechyłania siedziska 0°-30°), lub SEP130006 Moduł podnoszenia/przechyłania siedziska 0°-50°)	–
SH45	450 mm Tylko z SEP130009 Moduł podnoszenia/przechyłania siedziska 0°-30°), lub SEP130006 Moduł podnoszenia/przechyłania siedziska 0°-50°)	–
SH465	465 mm	–
SH49	490 mm	–

Akumulatory i ładowarki 

PLN

Akumulatory

SEP160001	Akumulatory, 60 Ah, żelowe, bezobsługowe	STD
SEP160005	Akumulatory, 80 Ah, żelowe, bezobsługowe Tylko z ładowarką 220 V / 10 A aby skrócić czas ładowania	860
SEP160009	Bez akumulatorów	0

Ładowarki

SEP160101	Ładowarka, Automatyczna, 220 V / 8 A	STD
SEP160100	Ładowarka, Automatyczna, 220 V / 8 A, UK	0
SEP160102	Ładowarka, Klasyczna, 220 V / 8 A, IP54	1420
SEP160103	Ładowarka, Automatyczna, 220 V / 10 A, UK	1590
SEP160104	Ładowarka, Automatyczna, 220 V / 10 A	1590
SEP160109	Bez ładowarki	0

Siedzisko elektryczne**Opcje elektryczne siedziska**

PLN

SEP130011	Przechylenie siedziska, manualne, regulacja na śrubach (0°, 3°, 6°, 9°, ustawione fabrycznie 6°)	STD
SEP130004	Przechylenie siedziska, elektryczne, 0° - 30° Niedostępne z SEP110036 Joystick, VR2. W przypadku modułu zasilania SEP110004, R-Net: wymagany moduł sterowania siłownikiem i oświetleniem SEP110032, R-Net, ISM-6L	2625
SEP130012	Przechylenie siedziska, elektryczne, -5° - 25° Niedostępne z SEP110036 Joystick, VR2. W przypadku modułu zasilania SEP110004, R-Net: wymagany moduł sterowania siłownikiem i oświetleniem SEP110032, R-Net, ISM-6L; Niedostępne z siedziskiem o wysokości 415 lub 440 mm	2625
SEP130007	Przechylenie siedziska, elektryczne, 0° - 50° Niedostępne z SEP110036 Joystick, VR2. W przypadku modułu zasilania SEP110004, R-Net: wymagany moduł sterowania siłownikiem i oświetleniem SEP110032, R-Net, ISM-6L	3045
SEP130005	Przechylenie siedziska, elektryczne, -5° - 45° Niedostępne z SEP110036 Joystick, VR2. W przypadku modułu zasilania SEP110004, R-Net: wymagany moduł sterowania siłownikiem i oświetleniem SEP110032, R-Net, ISM-6L; Niedostępne z siedziskiem o wysokości 415 lub 440 mm	3045
SEP130009	Winda (300mm), przechylenie siedziska, elektryczne (0° - 30°) Niedostępne z SEP110036 Joystick, VR2. W przypadku modułu zasilania SEP110004, R-Net: wymagany moduł sterowania siłownikiem i oświetleniem SEP110032, R-Net, ISM-6L	7500
SEP130006	Winda (300mm), przechylenie siedziska, elektryczne (0° - 50°) Niedostępne z SEP110036 Joystick, VR2. W przypadku modułu zasilania SEP110004, R-Net: wymagany moduł sterowania siłownikiem i oświetleniem SEP110032, R-Net, ISM-6L	7500

Funkcja C-Me

PLN

SEP110034	Funkcja C-Me, Aktywna Maks. prędkość 4.5 km/h z podniesioną windą (Kąt przechylenia siedziska <16° i kąt odchylenia oparcia <40°)	-
SEP110035	Funkcja C-Me, Nieaktywna Maks. prędkość 1.5 km/h z podniesioną windą	-

Rama oparcia

PLN

SEP030083	Oparcie, regulacja kąta za pomocą narzędzi, 90° - 120°	STD
SEP030084	Oparcie, manualna regulacja kąta, obsługiwana przez użytkownika, 90° - 130°, dźwignia po prawej Niedostępny montaż po tej samej stronie co joystick	2360
SEP030085	Oparcie, manualna regulacja kąta, obsługiwana przez użytkownika, 90° - 130°, dźwignia po lewej Niedostępny montaż po tej samej stronie co joystick	2360
SEP030086	Oparcie, elektryczna regulacja kąta, 90° - 130° Niedostępne z SEP110036 Joystick, VR2. W przypadku wyboru SEP110004 Moduł zasilania, R-Net, 120 A: Wymagany jest SEP110032 Moduł siedziska i oświetlenie, R-Net, ISM-6L	2670
SEP030087	Oparcie, elektryczna regulacja kąta, 90° - 150° z 100 mm mechanicznym Anti-Shear Niedostępne z SEP110036 Joystick, VR2. W przypadku wyboru SEP110004 Moduł zasilania, R-Net, 120 A: Wymagany jest SEP110032 Moduł siedziska i oświetlenie, R-Net, ISM-6L	3330
SEP030229	Oparcie, elektryczna regulacja kąta, 90° - 150° z 100 mm mechanicznym Anti-Shear z funkcją Relaks Niedostępne z SEP110036 Joystick, VR2. W przypadku wyboru SEP110004 Moduł zasilania, R-Net, 120 A: Wymagany jest SEP110032 Moduł siedziska i oświetlenie, R-Net, ISM-6L; Tylko z SEP130006 Winda (300mm), przechylenie siedziska, elektryczne 0° - 50°	3650

Opcje oparcia

PLN

SEP030098	Oparcie, składane, szybki mechanizm blokady	400
-----------	---	-----

Typy poduszek oparcia

PLN

SEDEO PRO (Patrz sekcja A)

SEP030104	SEDEO PRO, Poduszka oparcia	-
-----------	-----------------------------	---

JAY J3 (Patrz sekcja B)

SEP030054	JAY J3, Poduszka oparcia	-
-----------	--------------------------	---

Interfejsy

SEP030106	SEDEO PRO, Tylko interfejs	-
SEP030107	SEDEO PRO, Tylko interfejs dla Poduszek oparcia, Elastyczny	-
SEP030055	JAY J3, Tylko interfejs	-
SEP030209	Bez Poduszka oparcia	-

A – SEDEO PRO, Wymiary oparcia PLN

Szerokość poduszki oparcia		
BW38	380 mm, Dla efektywnej szerokości oparcia 380 mm	–
BW42	420 mm, Dla efektywnej szerokości oparcia 380 - 420 mm	–
BW46	460 mm, Dla efektywnej szerokości oparcia 420 - 460 mm	–
BW50	500 mm, Dla efektywnej szerokości oparcia 460 - 500 mm	–
BW54	540 mm, Dla efektywnej szerokości oparcia 500 - 540 mm	–
BW56	560 mm, Dla efektywnej szerokości oparcia 520 - 560 mm	–
Wysokość poduszki oparcia		
BH44	440 mm, Dla efektywnej wysokości oparcia 440 - 500 mm Tylko z SEP030116 SEDEO PRO, poduszka oparcia, elastyczna, głęboko wyprofilowana, aktywna, regulowana na paskach i SEP030117 SEDEO PRO, poduszka oparcia, elastyczna, bardzo głęboko wyprofilowana, aktywna, regulowana na paskach	–
BH50	500 mm, Dla efektywnej wysokości oparcia 500 - 560 mm	–
BH56	560 mm, Dla efektywnej wysokości oparcia 560 - 620 mm	–

A – SEDEO PRO, Poduszki oparcia PLN

SEP030109	SEDEO PRO, Poduszka oparcia, Profilowane	STD
SEP030113	SEDEO PRO, Poduszka oparcia, Profilowane, Regulacja naprężenia za pomocą pasów	510
SEP030114	SEDEO PRO, Poduszka oparcia, Głęboki kontur, Pasywna	510
SEP030115	SEDEO PRO, Poduszka oparcia, Elastyczna, Głęboki kontur, Pasywna, Regulacja naprężenia za pomocą pasów	635
SEP030116	SEDEO PRO, Poduszka oparcia, Elastyczna, Głęboki kontur, Aktywna, Regulacja naprężenia za pomocą pasów	635
SEP030117	SEDEO PRO, Poduszka oparcia, Elastyczna, Extra Głęboki kontur, Aktywna, Regulacja naprężenia za pomocą pasów	745
	SEDEO PRO, Poduszka oparcia, Indywidualna adaptacja (określ oddzielnie wymaganie B4Me)	B4M

Siedzisko elektryczne**A – SEDEO PRO, Pokrowce poduszki oparcia** PLN

SEP030059	Pokrowiec poduszki oparcia, przeciw inkontynencji	STD
SEP030108	Pokrowiec poduszki oparcia, komfortowy	475

A – SEDEO, Peloty piersiowe Tylko z SEP030109 SEDEO PRO, Poduszka oparcia, Profilowana i SEP030113 SEDEO PRO, Poduszka oparcia, Profilowana, Regulacja naprężenia za pomocą pasów PLN

SEP030607	SEDEO, Pelota piersiowa, Odchylana, Regulacja wysokości, Długa poduszka, 150 x 130 mm, Prawa	1670
SEP030608	SEDEO, Pelota piersiowa, Odchylana, Regulacja wysokości, Długa poduszka, 150 x 130 mm, Lewa	1670
SEP030609	SEDEO, Pelota piersiowa, Odchylana, Regulacja wysokości, Krótka poduszka, 90 x 120 mm, Prawa	1670
SEP030610	SEDEO, Pelota piersiowa, Odchylana, Regulacja wysokości, Krótka poduszka, 90 x 120 mm, Lewa	1670


B – JAY J3, Wymiary oparcia PLN

JAY030111	Oparcie JAY J3, Rozmiar, 410 mm	–
JAY030112	Oparcie JAY J3, Rozmiar, 460 mm	–
JAY030113	Oparcie JAY J3, Rozmiar, 510 mm	–

B – Oparcia JAY J3, Płytki kontur PLN

JAY030012	Oparcie JAY J3, Płytki kontur, Górny odcinek piersiowy, Krótkie, 420 mm	3420
JAY030019	Oparcie JAY J3, Płytki kontur, Górny odcinek piersiowy, Średnie, 460 mm	3420
JAY030025	Oparcie JAY J3, Płytki kontur, Górny odcinek piersiowy, Wysokie, 510 mm	3420
JAY030015	Oparcie JAY J3, Płytki kontur, Do wysokości ramion, Krótkie, 530 mm	3420
JAY030022	Oparcie JAY J3, Płytki kontur, Do wysokości ramion, Średnie, 570 mm	3420
JAY030028	Oparcie JAY J3, Płytki kontur, Do wysokości ramion, Wysokie, 610 mm	3420

B – Oparcia JAY J3, Średni kontur 		PLN
JAY030013	Oparcie JAY J3, Średni kontur, Górny odcinek piersiowy, Krótkie, 420 mm	3515
JAY030020	Oparcie JAY J3, Średni kontur, Górny odcinek piersiowy, Średnie, 460 mm	3515
JAY030026	Oparcie JAY J3, Średni kontur, Górny odcinek piersiowy, Wysokie, 510 mm	3515
JAY030016	Oparcie JAY J3, Średni kontur, Do wysokości ramion, Krótkie, 530 mm	3515
JAY030023	Oparcie JAY J3, Średni kontur, Do wysokości ramion, Średnie, 570 mm	3515
JAY030029	Oparcie JAY J3, Średni kontur, Do wysokości ramion, Wysokie, 610 mm	3515

B – Oparcia JAY J3, Środkowy, głęboki kontur 		PLN
JAY030045	Oparcie JAY J3, Środkowy, głęboki kontur, Górny odcinek piersiowy, Krótkie, 420 mm	3515
JAY030042	Oparcie JAY J3, Środkowy, głęboki kontur, Górny odcinek piersiowy, Średnie, 460 mm	3515
JAY030046	Oparcie JAY J3, Środkowy, głęboki kontur, Górny odcinek piersiowy, Wysokie, 500 mm	3515
JAY030043	Oparcie JAY J3, Środkowy, głęboki kontur, Do wysokości ramion, Krótkie, 530 mm	3515
JAY030047	Oparcie JAY J3, Środkowy, głęboki kontur, Do wysokości ramion, Średnie, 570 mm	3515
JAY030048	Oparcie JAY J3, Środkowy, głęboki kontur, Do wysokości ramion, Wysokie, 610 mm	3515
JAY030050	Oparcie JAY J3, Środkowy, głęboki kontur, Extra głęboki, Górny odcinek piersiowy, Średnie, 460 mm	3515

B – Oparcia JAY J3, Głęboki kontur 		PLN
JAY030014	Oparcie JAY J3, Głęboki kontur, Górny odcinek piersiowy, Krótkie, 420 mm	3515
JAY030021	Oparcie JAY J3, Głęboki kontur, Górny odcinek piersiowy, Średnie, 460 mm	3515
JAY030027	Oparcie JAY J3, Głęboki kontur, Górny odcinek piersiowy, Wysokie, 500 mm	3515
JAY030017	Oparcie JAY J3, Głęboki kontur, Do wysokości ramion, Krótkie, 530 mm	3515
JAY030024	Oparcie JAY J3, Głęboki kontur, Do wysokości ramion, Średnie, 570 mm	3515
JAY030030	Oparcie JAY J3, Głęboki kontur, Do wysokości ramion, Wysokie, 610 mm	3515
JAY030051	Oparcie JAY J3, Głęboki kontur, Extra głęboki, Górny odcinek piersiowy, Średnie, 460 mm	3515

Siedzisko elektryczne

B – Oparcia JAY J3, Elementy do wyrównania kręgosłupa 

PLN

Zestaw do wyrównania kręgosłupa Mini I

JAY090059	JAY J3 Zestaw do wyrównania kręgosłupa Mini I, 360 mm	480
JAY090029	JAY J3 Zestaw do wyrównania kręgosłupa Mini I, 410 mm	480
JAY090030	JAY J3 Zestaw do wyrównania kręgosłupa Mini I, 460 mm	480
JAY090031	JAY J3 Zestaw do wyrównania kręgosłupa Mini I, 510 mm	480

Zestaw do wyrównania kręgosłupa Mini II

JAY090060	JAY J3 Zestaw do wyrównania kręgosłupa Mini II, 360 mm	720
JAY090032	JAY J3 Zestaw do wyrównania kręgosłupa Mini II, 410 mm	720
JAY090033	JAY J3 Zestaw do wyrównania kręgosłupa Mini II, 460 mm	720
JAY090034	JAY J3 Zestaw do wyrównania kręgosłupa Mini II, 510 mm	720

Zestawy do pozycjonowania

JAY090035	JAY J3 Zestaw do pozycjonowania do oparc	1210
JAY090036	JAY J3 Zestaw akcesoriów do oparc	3680

B – Oparcia JAY J3, Pasy piersiowe Dostępne tylko z Oparciami JAY 

PLN

JAY090040	JAY J3 Uprząż piersiowa, zapinana na wys. klatki piersiowej, 4-punktowa, Średnia	570
JAY090041	JAY J3 Uprząż piersiowa, zapinana na wys. klatki piersiowej, 4-punktowa, Duża	570
JAY090042	JAY J3 Uprząż piersiowa, zapinana na wys. klatki piersiowej, 4-punktowa, Bardzo duża	570

B – JAY J3, Peloty piersiowe, Prawa

PLN

JAY090020	JAY J3 Pelota piersiowa, (LxH) 100 x 100 mm, Prawa	–
JAY090021	JAY J3 Pelota piersiowa, (LxH) 100 x 127 mm, Prawa	–
JAY090022	JAY J3 Pelota piersiowa, (LxH) 100 x 152 mm, Prawa	–
JAY090023	JAY J3 Pelota piersiowa, (LxH) 152 x 100 mm, Prawa	–
JAY090024	JAY J3 Pelota piersiowa, (LxH) 152 x 127 mm, Prawa	–
JAY090025	JAY J3 Pelota piersiowa, (LxH) 152 x 152 mm, Prawa	–

B – JAY J3, Peloty piersiowe, Lewa

PLN

JAY090011	JAY J3 Pelota piersiowa, (LxH) 100 x 100 mm, Lewa	–
JAY090012	JAY J3 Pelota piersiowa, (LxH) 100 x 127 mm, Lewa	–
JAY090013	JAY J3 Pelota piersiowa, (LxH) 100 x 152 mm, Lewa	–
JAY090014	JAY J3 Pelota piersiowa, (LxH) 152 x 100 mm, Lewa	–
JAY090015	JAY J3 Pelota piersiowa, (LxH) 152 x 127 mm, Lewa	–
JAY090016	JAY J3 Pelota piersiowa, (LxH) 152 x 152 mm, Lewa	–

B – JAY J3, Mocowanie pelot bocznych

PLN

JAY090026	JAY J3 Stałe mocowanie peloty bocznej, Prawe	435
JAY090017	JAY J3 Stałe mocowanie peloty bocznej, Lewe	435
JAY090028	JAY J3 Odchylane mocowanie peloty bocznej, Prawe	690
JAY090019	JAY J3 Odchylane mocowanie peloty bocznej, Lewe	690

Siedzisko elektryczne

Poduszki zagłówka 

PLN

SEP030430	SEDEO, Poduszka zagłówka, Mała, (LxH) 240 x 150 mm Używaj tylko z mocowaniem zagłówka Sedeo	285
SEP030431	SEDEO, Poduszka zagłówka, Mała, Z pokrowcem, (LxH) 240 x 150 mm Używaj tylko z mocowaniem zagłówka Sedeo	405
SEP030432	SEDEO, Poduszka zagłówka, Elastyczna, (LxH) 400 x 110 mm Używaj tylko z mocowaniem zagłówka Sedeo	525
WHT030401	Whitmyer, Poduszka zagłówka, Plush, (LxH) 203 x 127 mm Używaj tylko z mocowaniem zagłówka Whitmyer	1155
WHT030402	Whitmyer, Poduszka zagłówka, Plush, (LxH) 254 x 127 mm Używaj tylko z mocowaniem zagłówka Whitmyer	1260
WHT030403	Whitmyer, Poduszka zagłówka, Plush, (LxH) 356 x 127 mm Używaj tylko z mocowaniem zagłówka Whitmyer	1375
WHT030404	Whitmyer, Poduszka zagłówka, Adjust-A-Plush, Mała, (LxH) 355 x 76 mm Używaj tylko z mocowaniem zagłówka Whitmyer	1835
WHT030406	Whitmyer, Poduszka zagłówka, Adjust-A-Plush, Duża, (LxH) 460 mm x 127 mm Używaj tylko z mocowaniem zagłówka Whitmyer	1950

Uchwyty zagłówka  Wybierz Whitmyer Uchwyt zagłówka i Mocowanie zagłówka w przypadku wyboru Sterowania głową w Sekcji Sterowników specjalnych 

PLN

SEP030433	SEDEO, Uchwyt zagłówka	170
SEP030434	SEDEO, Uchwyt zagłówka, Quick Release	280
WHT030407	Whitmyer, Uchwyt zagłówka, LINX	565
WHT030408	Whitmyer, Uchwyt zagłówka, LINX ²	680
WHT030409	Whitmyer, Uchwyt zagłówka, AXYS	590
WHT030410	Whitmyer, Uchwyt zagłówka, AXYS, Offset	680
WHT030411	Whitmyer, Uchwyt zagłówka, COBRA XTRA Odchylany do tyłu	1140

Elementy montażowe zagłówka

PLN

SEP030119	Element montażu zagłówka, mocowanie do poduszki oparcia Tylko z SEP030109 SEDEO PRO, Poduszka oparcia, Profilowana i SEP030113 SEDEO PRO, Poduszka oparcia, Profilowana, Regulacja naprężenia za pomocą pasów i SEP030114 SEDEO PRO, Poduszka oparcia, Głęboki kontur, Pasywna	55
SEP030120	Element montażu zagłówka, mocowanie do ramy oparcia	55

Rączki do prowadzenia

PLN

SEP030204	Rączki do prowadzenia, regulacja wysokości	400
-----------	--	-----

Szyny siedziska

PLN

SEP020085	Szyny siedziska, krótkie, dla głębokości siedziska 400 - 560 mm	–
SEP020069	Szyny siedziska, długie, dla głębokości siedziska 460 - 560 mm Niedostępne z Szerokość siedziska 380 - 420 mm	1210

Rodzaje poduszek siedziska

PLN

SEDEO (Patrz sekcja C)

SEP020027	SEDEO, Poduszka siedziska	–
-----------	---------------------------	---

JAY (Patrz sekcja D)

SEP020515	JAY, Poduszkasziedziska	–
-----------	-------------------------	---

Bez poduszki siedziska (Wybierz szerokość i głębokość siedziska w sekcji C)

SEP020110	Bez Poduszka siedziska	–
-----------	------------------------	---

Siedzisko elektryczne

C – SEDEO, Wymiary poduszki siedziska

PLN

Szerokość poduszki

SW38	380 mm, Dla efektywnej szerokości siedziska 380 mm	–
SW42	420 mm, Dla efektywnej szerokości siedziska 380 - 420 mm	–
SW46	460 mm, Dla efektywnej szerokości siedziska 420 - 460 mm	–
SW50	500 mm, Dla efektywnej szerokości siedziska 460 - 500 mm	–
SW54	540 mm, Dla efektywnej szerokości siedziska 500 - 540 mm	–
SW56	560 mm, Dla efektywnej szerokości siedziska 520 - 560 mm	–

Głębokość poduszki

SD40	400 mm, Z poduszką w rozmiarze 460 mm Niedostępne z SEP090128 lub SEP090129 Pas biodrowy krótki lub długi	–
SD42	420 mm, Z poduszką w rozmiarze 460 mm	–
SD44	440 mm, Z poduszką w rozmiarze 460 mm	–
SD46	460 mm, Z poduszką w rozmiarze 500 mm	–
SD48	480 mm, Z poduszką w rozmiarze 500 mm	–
SD50	500 mm, Z poduszką w rozmiarze 500 mm	–
SD52	520 mm, Z poduszką w rozmiarze 560 mm	–
SD54	540 mm, Z poduszką w rozmiarze 560 mm	–
SD56	560 mm, Z poduszką w rozmiarze 560 mm	–

C – SEDEO, Poduszki siedziska

PLN

SEP020073	SEDEO, Poduszka siedziska, Profilowana, Wysokość 70 mm	STD
SEP020074	SEDEO, Poduszka siedziska, Memory, Wysokość 70 mm Tylko z SEP020518 Pokrowiec poduszki siedziska, przeciw inkontynencji, Dostępne tylko dla NL	280
SEP020075	SEDEO, Poduszka siedziska, Support, Wysokość 90 mm	290
SEP020076	SEDEO, Poduszka siedziska, Support Memory, Wysokość 90 mm	510
SEP020077	SEDEO, Poduszka siedziska, Form, Wysokość 110 mm Tylko z SEP020518 Pokrowiec poduszki siedziska, przeciw inkontynencji, Dostępne tylko dla NL	510
SEP020078	SEDEO, Poduszka siedziska, Stabilizer, Wysokość 90 mm	635
	SEDEO, Poduszka siedziska, Indywidualna adaptacja (określ oddzielnie wymagania B4Me)	B4M

C – SEDEO, Pokrowce poduszki siedziska

PLN

SEP020518	Pokrowiec poduszki siedziska, przeciw inkontynencji	STD
SEP020080	Pokrowiec poduszki siedziska, komfortowy	475

C – SEDEO, Płyty siedziska

PLN

SEP020082	SEDEO, Płyta siedziska, Płaska, z regulacją głębokości, mocowanie do poduszki z tyłu	STD
SEP020083	SEDEO, Siedzisko, 50 mm, z regulacją głębokości, mocowanie do poduszki z tyłu	510
SEP020084	SEDEO, Siedzisko, 75 mm, z regulacją głębokości, mocowanie do poduszki z tyłu Dostępne tylko dla NL	510

Siedzisko elektryczne

D – JAY, Wymiary poduszki

PLN

Szerokość poduszki

SW40	400 mm	–
SW42	420 mm	–
SW44	440 mm	–
SW46	460 mm	–
SW48	480 mm	–
SW50	500 mm, Z poduszką w rozmiarze 500 mm	–
SW52	520 mm, Z poduszką w rozmiarze 500 mm	–
SW54	540 mm, Z poduszką w rozmiarze 560 mm	–
SW56	560 mm, Z poduszką w rozmiarze 560 mm	–

Głębokość poduszki

SD40	400 mm	–
SD42	420 mm	–
SD44	440 mm	–
SD46	460 mm	–
SD48	480 mm	–
SD50	500 mm	–
SD52	520 mm	–
SD54	540 mm Tylko z Szerokość siedziska 560 mm	–
SD56	560 mm Tylko z Szerokość siedziska 560 mm	–

D – JAY, Poduszki siedziska 

PLN

JAY020005	JAY Easy Fluid z płaską podstawą	1235
JAY020003	JAY Soft Combi P	770
JAY020006	JAY Easy Visco z płaską podstawą	1080
JAY020010	JAY Balance, Air, Jednokomorowa, Pokrowiec Microclimatic, Do szerokości siedziska 500 mm	4110
JAY020012	JAY Balance, Air, Jednokomorowa, Pokrowiec Microclimatic, Od szerokości siedziska 560 mm	4110
JAY020014	JAY Balance, Air, Jednokomorowa, Pokrowiec Microclimatic, Z zestawem do pozycjonowania, Do szer. siedziska 500 mm	4315
JAY020016	JAY Balance, Air, Jednokomorowa, Pokrowiec Microclimatic, Z zestawem do pozycjonowania, Od szer. siedziska 560 mm	4315
JAY020011	JAY Balance, Fluid, Pokrowiec Microclimatic, Do szerokości siedziska 500 mm	4110
JAY020013	JAY Balance, Fluid, Pokrowiec Microclimatic, Od szerokości siedziska 560 mm	4110
JAY020015	JAY Balance, Fluid, Pokrowiec Microclimatic, Z zestawem do pozycjonowania, Do szerokości siedziska 500 mm	4345
JAY020017	JAY Balance, Fluid, Pokrowiec Microclimatic, Z zestawem do pozycjonowania, Od szerokości siedziska 560 mm	4345
JAY020018	JAY Xtreme Active	1615
JAY020023	Zestaw do pozycjonowania nóg do JAY Xtreme Active Tylko dla poduszek o głębokości 420 - 500 mm	140
JAY020019	JAY J2 Cushion, Do szerokości siedziska 460 mm Lub głębokosci siedziska 480 mm	n/d
JAY020021	JAY J2 Cushion, Od szerokości siedziska 480 mm Lub głębokosci siedziska 500 mm	n/d
JAY020020	JAY J2 Cushion, Głęboki kontur, Do szerokości siedziska 480 mm	n/d
JAY020022	JAY J2 Cushion, Głęboki kontur, Od szerokości siedziska 500 mm	n/d

Peloty kolan i ud		PLN
SEP020342	Pelota kolanowa, boczna, 120 x 120 mm, Odchylana, Prawa Niedostępne z SEP050015-17 SEDEO PRO, Podnóżki, Odchylane, SEP050080 SEDEO PRO, Tylko mocowania podnóżka, SEP090122 Pałak do transferu	999
SEP020341	Pelota kolanowa, boczna, 120 x 120 mm, Odchylana, Lewa Niedostępne z SEP050015-17 SEDEO PRO, Podnóżki, Odchylane, SEP050080 SEDEO PRO, Tylko mocowania podnóżka, SEP090122 Pałak do transferu	999
SEP020113	Pelota udowa, boczna, Mała, 120 x 120 mm, Zdejmowalna, Prawa Niedostępne z SEP040035 Osłony boczne, w kształcie klina, wyściełane	999
SEP020114	Pelota udowa, boczna, Mała, 120 x 120 mm, Zdejmowalna, Lewa Niedostępne z SEP040035 Osłony boczne, w kształcie klina, wyściełane	999
SEP020121	Pelota udowa, boczna, Duża, 180 x 120 mm, Zdejmowalna, Prawa Niedostępne z SEP040035 Osłony boczne, w kształcie klina, wyściełane	999
SEP020122	Pelota udowa, boczna, Duża, 180 x 120 mm, Zdejmowalna, Lewa Niedostępne z SEP040035 Osłony boczne, w kształcie klina, wyściełane	999

Siedzisko elektryczne

Typy podłokietników 		PLN
SEP040019	Podłokietniki, Jednostupkowe, Odchylane do tyłu Niedostępne dla wysokości siedziska 415/425 mm	–
SEP040021	Podłokietniki, Jednostupkowe, Zdejmowalne Niedostępne dla wysokości siedziska 415/425 mm	910
SEP040022	Podłokietniki, Jednostupkowe, SEDEO LITE Zawiera Osłony boczne, Zawiera poduszka podłokietnika, zintegrowana piankowa, 380 mm prawa/lewa; Tylko z SEP110082 Mocowanie joysticka, równoległe, odchylane, Niedostępne z SEP090040 Stolik, z regulacją szerokości, odchylany & SEP090046 Stolik, połówka, odchylany; Niedostępne z Sterownikami specjalnymi montowanymi do podłokietnika, Niedostępne z SEP090120 Torba mocowana do podłokietnika	0
SEP040123	Podłokietniki, Montowane do ramy oparcia, Odchylane do tyłu	1575
SEP040070	Podłokietniki, Montowane do ramy oparcia, Multi-regulowalne, Odchylane do tyłu	3850

Poduszki podłokietników

Poduszki podłokietników 		PLN
SEP040023	Poduszka podłokietnika, Zintegrowana piankowa, 300 mm, Prawa	115
SEP040024	Poduszka podłokietnika, Zintegrowana piankowa, 300 mm, Lewa	115
SEP040025	Poduszka podłokietnika, Zintegrowana piankowa, 400 mm, Prawa	STD
SEP040026	Poduszka podłokietnika, Zintegrowana piankowa, 400 mm, Lewa	STD
SEP040027	Poduszka podłokietnika, Zintegrowana piankowa, 450 mm, Prawa Z SEP040019 Podłokietniki, Odchylane do tyłu, Szerokość siedziska +20 mm	170
SEP040028	Poduszka podłokietnika, Zintegrowana piankowa, 450 mm, Lewa Z SEP040019 Podłokietniki, Odchylane do tyłu, Szerokość siedziska +20 mm	170
SEP040029	Bez poduszki podłokietnika, Prawej	0
SEP040030	Bez poduszki podłokietnika, Lewej	0

Komfortowe poduszki podłokietników

SEP040204	Poduszka podłokietnika, komfortowa, wyściełana, pokryta PU, 400 mm, Prawa	440
SEP040203	Poduszka podłokietnika, komfortowa, wyściełana, pokryta PU, 400 mm, Lewa	440

Poduszki podłokietników dla hemiplegików

SEP040031	Poduszka podłokietnika, dla hemiplegików, Zintegrowana piankowa, Prawa Niedostępne z SEP110052 Mocowanie joysticka, strona prawa, SEP090040 Stolik, odchylany, SEP090046 Stolik, połówka, odchylany, SEP090110 Lusterko wsteczne, prawe; niedostępne z SEP110362 Montaż sterownika dłoni po prawej, niedostępne z SEP110119/SEP110123 Montaż modułu OMNI2 po prawej	335
SEP040032	Poduszka podłokietnika, dla hemiplegików, Zintegrowana piankowa, Lewa Niedostępne z SEP110053 Mocowanie joysticka, strona lewa, SEP090040 Stolik, odchylany, SEP090046 Stolik, połówka, odchylany, SEP090118 Lusterko wsteczne, lewe; niedostępne z SEP110361 Montaż sterownika dłoni po lewej, niedostępne z SEP110120/SEP110124 Montaż modułu OMNI2 po lewej	335

Osłony boczne do podłokietników

Osłony boczne do podłokietników jednostupkowych, odchylanych / zdejmowalnych		PLN
SEP040033	Osłony boczne Niedostępne z SEP040123 Podłokietniki, mocowane do oparcia, Odchylane do tyłu	115
SEP040034	Osłony boczne, Zintegrowane piankowe Szerokość siedziska -20 mm Niedostępne z SEP040123 Podłokietniki, mocowane do oparcia, Odchylane do tyłu	170
SEP040035	Osłony boczne, w kształcie klina, wyściełane Szerokość siedziska -80 mm, Tylko z SEP040021 Podłokietniki, Jednostupkowe, Zdejmowalne	565
Osłony boczne do podłokietników montowanych do ramy oparcia, odchylanych		PLN
SEP040036	Osłony boczne, montowane do szyn bocznych siedziska Tylko z SEP040123 Podłokietniki, mocowane do oparcia, Odchylane do tyłu	220

Centralnie montowany podnóżek  PLN

SEP050086	Centralnie montowany podnóżek, regulowany za pomocą narzędzi, podnoszona platforma z regulacją kąta W połączeniu z Windą lub Przechyłanem siedziskiem, wybierz SEP050087 Centralnie montowane podparcie podudzi, zintegrowane piankowe lub SEP050092 Podparcie podudzi, zintegrowane piankowe, para, Niedostępne dla RWD	0
-----------	---	---

Opcje podparcia podudzi

SEP050087	Centralnie montowane Podparcie podudzi, zintegrowane piankowe	170
SEP050092	Podparcie podudzi, zintegrowane piankowe, para	220

Stały, centralnie montowany podnóżek  PLN

SEP050140	Stały, centralnie montowany podnóżek Niedostępne dla RWD, w połączeniu z Windą lub Przechyłanem siedziskiem, wybierz SEP050092 Podparcie podudzi, zintegrowane piankowe, para	945
-----------	--	-----

Płyty podnóżka

SEP050072	Platforma podnóżka, podwójna, z regulacją kąta i wysokości, 260 x 150 mm	565
-----------	--	-----

Opcje podparcia podudzi

SEP050092	Podparcie podudzi, zintegrowane piankowe, para	220
-----------	--	-----

Elektryczny centralnie montowany podnóżek  PLN

SEP050076	Elektryczny centralnie montowany podnóżek 90° - 180°, wydłużenie 175 mm Niedostępne dla RWD, w połączeniu z Windą lub Przechyłanem siedziskiem, wybierz SEP050092 Podparcie podudzi, zintegrowane piankowe, para	2710
-----------	---	------

SEP050071	Elektryczny centralnie montowany podnóżek, 90° - 180°, wydłużenie 175 mm, płyta podnóżka do podłoża Niedostępne dla RWD, Niedostępne z SEP110036 Joystick, VR2; SEP110037 Joystick, VR2, sterowanie 2 siłownikami i SEP110040 Joystick, VR2, sterowanie 2 siłownikami i oświetleniem. W przypadku R-Net: SEP110032 Moduł siedziska i oświetlenia, R-net, ISML-6L, w połączeniu z Windą lub Przechyłanem siedziskiem, wybierz SEP050092 Podparcie podudzi, zintegrowane piankowe, para	2710
-----------	--	------

Płyty podnóżka

SEP050072	Platforma podnóżka, podwójna, z regulacją kąta i wysokości, 260 x 150 mm	565
SEP050073	Platforma podnóżka, podwójna, z regulacją kąta i wysokości, duża, 310 x 170 mm	565

Opcje podparcia podudzi

SEP050092	Podparcie podudzi, zintegrowane piankowe, para	220
-----------	--	-----

SEDEO PRO, Odchylane podnóżki  PLN

SEP050015	SEDEO PRO, podnóżki odchylane, 70°	0
SEP050016	SEDEO PRO, podnóżki odchylane, manualna regulacja kąta	1835
SEP050017	SEDEO PRO, podnóżki odchylane, elektryczna regulacja kąta	3355
SEP050183	SEDEO PRO, podnóżki odchylane, elektryczna regulacja kąta, krókie (LLL 300 mm)	3450
SEP050000	Bez podnóżków	0

Złącza (mocowania) podnóżków

SEP050170	SEDEO PRO, Złącza (mocowania) podnóżków, mocowane wysoko, Dla poduszki siedziska 70 mm i wyższej	–
SEP050171	SEDEO PRO, Złącza (mocowania) podnóżków, mocowane nisko, Dla poduszki siedziska 50 mm i niższej	–
SEP050080	SEDEO PRO, Tylko złącza (mocowania) podnóżków, mocowane wysoko	–
SEP050172	SEDEO PRO, Tylko złącza (mocowania) podnóżków, mocowane nisko	–

Płyty podnóżka

SEP050088	Płyty podnóżka, Do szerokości siedziska 385 - 400 mm	0
SEP050089	Płyty podnóżka, Do szerokości siedziska 420 - 460 mm	0
SEP050090	Płyty podnóżka, Do szerokości siedziska 480 - 520 mm	0
SEP050091	Płyty podnóżka, Do szerokości siedziska 540 - 560 mm	0
SEP050081	Płyty podnóżka, połączone Wybierz również Płyty podnóżka; Tylko dla SEP050015 SEDEO PRO, Podnóżki odchylane, 70°	175

Opcje podparcia podudzi 

SEP050082	Podparcie podudzi, zintegrowane piankowe, z regulacją głębokości, para Niedostępne dla podstawy RWD z SEP050015 SEDEO PRO, Podnóżki odchylane, 70°	400
SEP050083	Podparcie podudzi, wyścielane, z regulacją głębokości, para Niedostępne dla podstawy RWD z SEP050015 SEDEO PRO, Podnóżki odchylane, 70°	335
SEP050084	Paski zabezpieczające pięty	65
SEP050085	Pasek zabezpieczający podudzia Tylko dla SEP050015 SEDEO PRO, Podnóżki, odchylane, 70°	–
SEP050200	Poduszki kolanowe, zintegrowane piankowe	515

Podpórki pod kikut dla amputantów

SEP050142	Podpórka pod kikut, Zintegrowana piankowa, Prawa	950
SEP050143	Podpórka pod kikut, Zintegrowana piankowa, Lewa	950
SEP050013	Podpórka pod kikut, Wyściełana, Prawa Dodatkowo w zestawie z odchylanymi podnóżkami, załączone luzem	990
SEP050014	Podpórka pod kikut, Wyściełana, Lewa Dodatkowo w zestawie z odchylanymi podnóżkami, załączone luzem	990

Elementy do pozycjonowania i Akcesoria

PLN

SEP090128	Pas biodrowy, klamra samochodowa, krótki, 50 mm x 1700 mm	–
SEP090129	Pas biodrowy, klamra samochodowa, długi, 50 mm x 2700 mm	0
SEP090110	Lusterko wsteczne, prawe Nie występuje po tej samej stronie co SEP090040 Stolik, odchylany, SEP090046 Stolik, połówka, odchylany	179
SEP090118	Lusterko wsteczne, lewe Nie występuje po tej samej stronie co SEP090040 Stolik, odchylany, SEP090046 Stolik, połówka, odchylany	179
SEP090009	Uchwyt na kule Niedostępne z SEP030086 elektrycznie odchylane oparcie, 90° - 130°, SEP030087 elektrycznie odchylane oparcie, 90° - 150° z 100 mm mechanizmem Anti-Shear	175
SEP090119	Uchwyty na torbę mocowane do ramy oparcia Niedostępne z SEP030086 elektrycznie odchylane oparcie, 90° - 130°, SEP030087 elektrycznie odchylane oparcie, 90° - 150° z 100 mm mechanizmem Anti-Shear	105
SEP090120	Torba mocowana do podłokietnik Niedostępne z SEP040123 Podłokietniki, mocowane do oparcia, Odchylane do tyłu	105
SEP090122	Pałak ułatwiający transfer Niedostępne z SEP020342/SEP020341 Pelota kolanowa, boczna, odchylana, Prawa/Lewa i SEP050015-17 SEDEO PRO, Podnóżki odchylane i SEP050080 SEDEO PRO, Tylko złącza (mocowania) podnóżków	510
SEP030605	Klin odwodzący Niedostępne z (Elektryczny) Centralnie montowny podnóżek	405

Stoliki (montaż po stronie przeciwnej w stosunku do joysticka)

SEP090040	Stolik, z regulacją szerokości, odchylany	650
SEP090046	Stolik, połówka, odchylany Niedostępne z SEP090125-127 Akcesoria do stolików	565

Akcesoria do stolików

SEP090125	Częściowe wyścielenie do stolika	335
SEP090126	Krawędzie akrylowe do stolika	400
SEP090127	Ochroniacze na łokcie, usztywniane, para do stolika	280

Joysticki / elektronika**Joysticki – VR2 **

PLN

SEP110036	Joystick, VR2	STD
SEP110037	Joystick, VR2, sterowanie 2 siłownikami	220
SEP110040	Joystick, VR2, sterowanie 2 siłownikami i oświetleniem	285

Mocowanie joysticka 

PLN


SEP110050	Mocowanie Joysticka, stałe	–
SEP110056	Mocowanie joysticka, równoległe, odchylane, Capsulated	405
SEP110082	Mocowanie joysticka, równoległe, odchylane Tylko z SEP040022 Podłokietniki, Jednostłupkowe, SEDEO LITE	0

Miejsce mocowania joysticka

PLN

SEP110052	Mocowanie joysticka, strona prawa	–
SEP110053	Mocowanie joysticka, strona lewa	–

Gałki joysticka (opcjonalnie) 		PLN
SEP090505	Gałka joysticka, Piłka golfowa, Ø 42 mm	150
SEP090506	Gałka joysticka, W kształcie litery T, szerokość 82 mm	405
SEP090507	Gałka joysticka, Miękka piłka, Ø 70 mm	335
SEP090508	Gałka joysticka, Piłka, Ø 35 mm	220
SEP090045	Gałka joysticka, Allround, Piłka Ø 48 mm	175
SEP090509	Gałka joysticka, Wgłębienie na podbródek, Ø 37 mm	175
SEP090512	Gałka joysticka, Drążek, 80 x 15 mm	335
SEP090511	Gałka joysticka, Grzybek, Ø 45 mm	335

Programatory – VR2 		PLN
SEP090065	Mobilny programator VR2, Dongle	1490
SEP090176	Bezprzewodowy programator - WI-FI Dongle	B4M

Moduły zasilania – VR2		PLN
SEP110002	Moduł zasilania, VR2, 90 A	STD

Moduł oświetlenia – VR2		PLN
SEP110030	Moduł oświetlenia, VR2 Wmagane jeśli wybrano Oświetlenie i kierunkowskazy LED	335

Sterowanie dla osoby towarzyszącej		PLN
SEP110021	Sterowanie dla osoby towarzyszącej, podwójne	1995
SEP110020	Joystick zamontowany jako sterowanie dla osoby towarzyszącej Wybierz również Joystick	515

Miejsce mocowania joysticka dla osoby towarzyszącej		
SEP110025	Miejsce mocowania joysticka dla osoby towarzyszącej, po stronie prawej	–
SEP110026	Miejsce mocowania joysticka dla osoby towarzyszącej, po stronie lewej	–

Joysticki / elektronika


Joysticki – R-Net 		PLN
SEP110015	Joystick, R-Net, diody LED, sterowanie siłownikami	1205
SEP110016	Joystick, R-Net, LED, sterowanie siłownikami i oświetleniem	1365
SEP110017	Joystick, R-Net, kolorowy wyświetlacz LCD	1605
SEP110018	Joystick, R-Net, kolorowy wyświetlacz LCD, Wzmocniony (6)	6590
SEP110013	Joystick, R-Net, kolorowy wyświetlacz HD (wysoka rozdzielczość) LCD, kontroler IR	2715
SEP110023	Joystick, R-Net, kolorowy wyświetlacz HD (wysoka rozdzielczość) LCD, kontroler IR i Bluetooth	3450
SEP110019	Bez Joysticka, R-Net	0


Mocowanie joysticka 		PLN
SEP110050	Mocowanie Joysticka, stałe	–
SEP110056	Mocowanie joysticka, równoległe, odchylane, Capsulated	405
SEP110082	Mocowanie joysticka, równoległe, odchylane Tylko z SEP040022 Podłokietniki, Jednostłupkowe, SEDEO LITE	0

Miejsce mocowania joysticka		PLN
SEP110052	Mocowanie joysticka, strona prawa	–
SEP110053	Mocowanie joysticka, strona lewa	–

Wybór wyświetlanego języka								PLN
SEP119000	Niemiecki	SEP119004	Portugalski	SEP119009	Szewdzki	SEP119013	Słowacki	
SEP119001	Angielski	SEP119005	Włoski	SEP119010	Grecki	SEP119014	Polski	
SEP119002	Francuski	SEP119006	Holenderski	SEP119011	Fiński			
SEP119003	Hiszpański	SEP119008	Norweski	SEP119012	Czeski			

Gałki joysticka (opcjonalnie)		PLN
SEP090505	Gałka joysticka, Piłka golfowa, Ø 42 mm	150
SEP090506	Gałka joysticka, W kształcie litery T, szerokość 82 mm	405
SEP090507	Gałka joysticka, Miękka piłka, Ø 70 mm	335
SEP090508	Gałka joysticka, Piłka, Ø 35 mm	220
SEP090045	Gałka joysticka, Allround, Piłka Ø 48 mm	175
SEP090509	Gałka joysticka, Wgłębienie na podbródek, Ø 37 mm	175
SEP090512	Gałka joysticka, Drażek, 80 x 15 mm	335
SEP090511	Gałka joysticka, Grzybek, Ø 45 mm	335

Programatory – R-Net 		PLN
SEP090066	Programator PC, Dongle, R-Net	1375
SEP090176	Bezprzewodowy programator - WI-FI Dongle	B4M

Moduły zasilania – R-Net 		PLN
SEP110003	Moduł zasilania, R-Net, 90 A	1520
SEP110004	Moduł zasilania, R-Net, 120 A	2415

Moduł oświetlenia / siedziska – R-Net 		PLN
SEP110032	Moduł oświetlenia i siedziska, R-Net, ISM-6L	410

Joysticks / Electronics

Sterowanie dla osoby towarzyszącej 		PLN
SEP110021	Sterowanie dla osoby towarzyszącej, podwójne	1995
SEP110020	Joystick zamontowany jako sterowanie dla osoby towarzyszącej Wybierz również Joystick	515
Miejsce mocowania joysticka dla osoby towarzyszącej		
SEP110025	Miejsce mocowania joysticka dla osoby towarzyszącej, po stronie prawej	–
SEP110026	Miejsce mocowania joysticka dla osoby towarzyszącej, po stronie lewej	–

Sterowanie mocowane do stolika 		PLN
SEP110143	Joystick montowany na stoliku, kolorowy wyświetlacz LCD, centralnie	7335
Miejsce mocowania stolika		
SEP110080	Miejsce mocowania stolika, po lewej	–
SEP110081	Miejsce mocowania stolika, po prawej	–

#1 Skrzynka kontrolna Ctrl+5 		PLN
SEP110043	#1 Skrzynka kontrolna Ctrl+5 z możliwością programowania W połączeniu ze sterowaniem dla osoby towarzyszącej Ctrl+5 będzie zmontowana do podłokietnika	2400
#1 Miejsce mocowania skrzynki kontrolnej Ctrl+5		
SEP110180	#1 Mocowanie skrzynki kontrolnej Ctrl+5, za Joystickiem Niedostępne z SEP110056 Mocowanie joysticka, równoległe, odchylane, Capsulated (tutaj nie możemy odchylić)	–
SEP110181	Mocowanie skrzynki kontrolnej #1 Ctrl+5, po drugiej stronie Joysticka	–
#1 Typy skrzynki kontrolnej Ctrl+5		
SEP110175	Skrzynka kontrolna #1 Ctrl+5 z przyciskami	–
SEP110176	Skrzynka kontrolna #1 Ctrl+5 z przełącznikami	–

Sterowniki specjalne

Moduł wejściowy OMNI2 – R-Net Wybierz OMNI2 Mocowanie i moduł wejściowy w sekcji poniżej i wybierz przyciski programowalne w Sekcji E

PLN

SEP110116	Moduł wejściowy OMNI2, R-Net, Bluetooth, Podczerwień Zdalny pełny wyświetlacz VGA z podczerwienią, oddzielnym wejściem z Bluetooth, ładowarką USB i głośnikiem	3350
SEP110117	Moduł wejściowy OMNI2, R-Net, Scanning Mode, Bluetooth, Podczerwień Zdalny pełny wyświetlacz VGA z podczerwienią, oddzielnym wejściem z Bluetooth, ładowarką USB i głośnikiem	3350
SEP110118	Moduł wejściowy OMNI2, R-Net, Scanning Mode, System kontroli trakcji (GYRO Technology), Bluetooth, Podczerwień Zdalny pełny wyświetlacz VGA z podczerwienią, oddzielnym wejściem z Bluetooth, ładowarką USB i głośnikiem	4515
SEP110008	Usługa programowania - nie podlega rabatowaniu	575

Mocowanie modułu OMNI2 Przy wyborze standardowego Joysticka, Omni2 musi być zamocowane po drugiej stronie

PLN

SEP110119	Mocowanie modułu OMNI2, stałe, po prawej	–
SEP110120	Mocowanie modułu OMNI2, stałe, po lewej	–
SEP110123	Mocowanie modułu OMNI2, odchylane, po prawej Niedostępne z SEP090110 Lusterko wsteczne, prawe	1450
SEP110124	Mocowanie modułu OMNI2, odchylane, po lewej Niedostępne z SEP090118 Lusterko wsteczne, lewe	1450

Sterowanie za pomocą dłoni Wybór przycisków programowalnych patrz Sekcja E

PLN

Sterowniki proporcjonalne

SEP110301	Sterownik dłoni, Switch-It MicroGuide	9100
SEP110304	Sterownik dłoni, Switch-It VersaGuide	5600
SEP110305	Sterownik dłoni, Switch-It VersaGuide EZ Niedostępne z SEP090512 Gałka joysticka, drążek, 80 x 15 mm, SEP090511 Gałka joysticka, grzybek, Ø 45 mm, SEP090506 Gałka joysticka, w kształcie litery T, szerokość 82 mm	6000
SEP110306	Sterownik dłoni, Allround Joystick	5600
SEP110307	Sterownik dłoni, Allround Joystick Light Dostępne tylko ze standardową Gałką joysticka lub Gałką Joysticka, Allround, piłka Ø 48 mm	7500
SEP110308	Sterownik dłoni, Allround Joystick Wzmocniony	9100
SEP110309	Sterownik dłoni, Allround Joystick, R-Net Bus Enabled Moduł OMNI2 nie jest wymagany, Obowiązek posiadania modułu Master R-Net	6300
SEP110310	Sterownik dłoni, Allround Joystick Light, R-Net Bus Enabled Moduł OMNI2 nie jest wymagany, Obowiązek posiadania modułu Master R-Net	8400
SEP110311	Sterownik dłoni, Allround Joystick Wzmocniony, R-Net Bus Enabled Moduł OMNI2 nie jest wymagany, Obowiązek posiadania modułu Master R-Net	9800

Sterowniki proporcjonalne, cena zawiera moduł OMNI2 oraz system kontroli trakcji (GYRO Technology)

Moduł OMNI2 zawiera Zdalny pełny wyświetlacz VGA z podczerwienią, oddzielnym wejściem z Bluetooth, ładowarką USB i głośnikiem

SEP110044	Sterownik dłoni, Switch-It MicroGuide	13200
SEP110047	Sterownik dłoni, Switch-It VersaGuide	9400
SEP110048	Sterownik dłoni, Switch-It VersaGuide EZ Niedostępne z SEP090512 Gałka joysticka, drążek, 80 x 15 mm, SEP090511 Gałka joysticka, grzybek, Ø 45 mm, SEP090506 Gałka joysticka, w kształcie litery T, szerokość 82 mm	9800
SEP110049	Sterownik dłoni, Allround Joystick	9700
SEP110059	Sterownik dłoni, Allround Joystick Light Dostępne tylko ze standardową Gałką joysticka lub Gałką Joysticka, Allround, piłka Ø 48 mm	11400
SEP110060	Sterownik dłoni, Allround Joystick Wzmocniony	12900

Platformy mocowania sterowania za pomocą dłoni

PLN

SEP110342	Mocowanie sterownika dłoni, Link-It do dysku, stoliczek pod dłoń Tylko dla Joysticków serii Micro	1210
-----------	--	------

Mocowanie sterownika dłoni

SEP110350	Mocowanie sterownika dłoni, Link-It do podłokietnika, stałe	175
SEP110353	Mocowanie sterownika dłoni, Link-It do podłokietnika, odchylane	410

Miejsce mocowanie sterownika dłoni

SEP110362	Miejsce mocowania sterownika dłoni, po prawej	–
SEP110361	Miejsce mocowania sterownika dłoni, po lewej	–

Sterowanie za pomocą głowy Wybór przycisków programowalnych patrz Sekcja E. Wybierz Whitmyer uchwyt zagłówka na poprzednich stronach

PLN

Sterowniki proporcjonalne

SEP110370	Sterownik głowy, Switch-It Dual Pro, 3-Way Proportional, Facial Pads	10700
SEP110371	Sterownik głowy, Switch-It Dual Pro, 3-Way Proportional, Spot Pads	10900
SEP110208	Sterownik głowy, Switch-It Vigo Head Drive Tylko z poduszką zagłówka WHT030402 lub WHT030403.	12000

Sterowniki proporcjonalne, cena zawiera moduł OMNI2 oraz system kontroli trakcji (GYRO Technology)

Moduł OMNI2 zawiera Zdalny pełny wyświetlacz VGA z podczerwienią, oddzielnym wejściem z Bluetooth, ładowarką USB i głośnikiem

SEP110061	Sterownik głowy, Switch-It Dual Pro, 3-Way Proportional, Facial Pads	15600
SEP110062	Sterownik głowy, Switch-It Dual Pro, 3-Way Proportional, Spot Pads	16000
SEP110210	Head Control, Switch-It Vigo Head Drive Tylko z poduszką zagłówka WHT030402 lub WHT030403.	16900

Sterowanie za pomocą podbródka

PLN

Sterowniki proporcjonalne

SEP110470	Sterownik podbródka, Switch-It MicroGuide	9100
SEP110472	Sterownik podbródka, Switch-It VersaGuide	5600
SEP110473	Sterownik podbródka, Switch-It VersaGuide EZ Niedostępne z SEP090512 Gałka joysticka, drążek, 80 x 15 mm, SEP090511 Gałka joysticka, grzybek, Ø 45 mm, SEP090506 Gałka joysticka, w kształcie litery T, szerokość 82 mm	6000
SEP110474	Sterownik podbródka, Allround Joystick	5600
SEP110475	Sterownik podbródka, Allround Joystick Light Niedostępne z SEP090512 Gałka joysticka, drążek, 80 x 15 mm, SEP090511 Gałka joysticka, grzybek, Ø 45 mm, SEP090506 Gałka joysticka, w kształcie litery T, szerokość 82 mm	7500
SEP110476	Sterownik podbródka, Allround Joystick, R-Net Bus Enabled Moduł OMNI2 nie jest wymagany, Obowiązek posiadania modułu Master R-Net	6300
SEP110477	Sterownik podbródka, Allround Joystick Light, R-Net Bus Enabled Moduł OMNI2 nie jest wymagany, Obowiązek posiadania modułu Master R-Net; Niedostępne z SEP090512 Gałka joysticka, drążek, 80 x 15 mm, SEP090511 Gałka joysticka, grzybek, Ø 45 mm, SEP090506 Gałka joysticka, w kształcie litery T, szerokość 82 mm	8400

Sterowniki proporcjonalne, cena zawiera moduł OMNI2 oraz system kontroli trakcji (GYRO Technology)

Moduł OMNI2 zawiera Zdalny pełny wyświetlacz VGA z podczerwienią, oddzielnym wejściem z Bluetooth, ładowarką USB i głośnikiem

SEP110070	Sterownik podbródka, Switch-It MicroGuide	13200
SEP110072	Sterownik podbródka, Switch-It VersaGuide	9400
SEP110073	Sterownik podbródka, Switch-It VersaGuide EZ Niedostępne z SEP090512 Gałka joysticka, drążek, 80 x 15 mm, SEP090511 Gałka joysticka, grzybek, Ø 45 mm, SEP090506 Gałka joysticka, w kształcie litery T, szerokość 82 mm	9800
SEP110074	Sterownik podbródka, Allround Joystick	9700
SEP110075	Sterownik podbródka, Allround Joystick Light Niedostępne z SEP090512 Gałka joysticka, drążek, 80 x 15 mm, SEP090511 Gałka joysticka, grzybek, Ø 45 mm, SEP090506 Gałka joysticka, w kształcie litery T, szerokość 82 mm	11400

Mocowanie sterowania za pomocą podbródka

SEP110480	Mocowanie sterownika podbródka, Link-It do uprząży zakładanej na szyję, mała Jeśli potrzebne są przyciski programowalne montowane do uprząży na szyję, można wybrać tylko Joystick Allround	2990
SEP110483	Mocowanie sterownika podbródka, Link-It do manualnie odchylanego mocowania do oparcia, po prawej	10900
SEP110484	Mocowanie sterownika podbródka, Link-It do manualnie odchylanego mocowania do oparcia, po lewej	10900
SEP110485	Mocowanie sterownika podbródka, Link-It do elektrycznie odchylanego mocowania do oparcia, po prawej	17900
SEP110486	Mocowanie sterownika podbródka, Link-It do elektrycznie odchylanego mocowania do oparcia, po lewej	17900
SEP110487	Mocowanie sterownika podbródka, Link-It do zagłówka, odchylane, po lewej	3100
SEP110488	Mocowanie sterownika podbródka, Link-It do zagłówka, odchylane, po prawej	3100

Zestaw do przedłużenia Link-It

SEP110590	Zestaw do przedłużenia Link-It, moduł, rurka przedłużająca 100 mm, 5 klipsów do mocowania kabli	565
SEP110591	Zestaw do przedłużenia Link-It, moduł, rurka przedłużająca 150 mm, 5 klipsów do mocowania kabli	565

Sterowanie za pomocą ustnika Sip 'N Puff Wybór przycisków programowalnych patrz Sekcja E

PLN

SEP110510	Sterowanie ustnikiem - Sip 'N Puff z elementami systemu mocowania Link-It, odchylane, mocowane do zagłówka Należy wybrać zagłówek	23000
-----------	--	-------

Sip 'N Puff, cena zawiera moduł OMNI2 oraz system kontroli trakcji (GYRO Technology)

Moduł OMNI2 zawiera Zdalny pełny wyświetlacz VGA z podczerwienią, oddzielnym wejściem z Bluetooth, ładowarką USB i głośnikiem

SEP110076	Sterowanie ustnikiem - Sip 'N Puff z elementami systemu mocowania Link-It, odchylane, mocowane do zagłówka Należy wybrać zagłówek	24190
-----------	--	-------

Sterowniki specjalne

E – Przyciski programowalne Wybierz odpowiednio 1 przełącznik i pozycję montażu. W przypadku drugiego przełącznika użyj sekcji wyboru przełącznika nr 2. Pojedyncza funkcja dla specjalnych urządzeń wejściowych 

PLN

#1 Wybór przycisków programowalnych

SEP110611	#1 Single Switch, Ø 64 mm, Czarny	1155
SEP110612	#1 Single Switch, Ø 64 mm, Czerwony	1155
SEP110613	#1 Single Switch, Ø 64 mm, Zielony	1155
SEP110523	#1 Egg Switch – Czarny	1420
SEP110524	#1 MicroLite Switch – Czarny	880
SEP110651	#1 Single Switch, Ø 30 mm, Czarny	1200
SEP110654	#1 Single Switch, Ø 30 mm, Niebieski	1200
SEP110653	#1 Single Switch, Ø 30 mm, Zielony	1200
SEP110652	#1 Single Switch, Ø 30 mm, Czerwony	1200
SEP110655	#1 Single Switch, Ø 30 mm, Żółty	1200
SEP110534	#1 Twister Switch – Czarny	1490
SEP110535	#1 Twister Switch – Zielony	1490
SEP110536	#1 Twister Switch – Czerwony	1490

#1 Mocowanie przycisków programowalnych 

SEP110560	#1 Mocowanie przycisków, Link-It do Sterownik dłoni Niedostępne z HD Allround Joystick lub montażu na dysku (stoliku)	1860
SEP110566	#1 Mocowanie przycisków, Link-It do podłokietnika (po drugiej stronie w stosunku do sterownika dłoni) Montaż do szyny podłokietnika	1310
SEP110561	#1 Mocowanie przycisków, Link-It do zagłówka	1930
SEP110563	#1 Mocowanie przycisków, Link-It do szyny siedziska Obsługiwany kolanem, jeśli wybrano dwa przełączniki, jeden zamontowany po prawej stronie, a drugi po lewej stronie	930
SEP110565	#1 Mocowanie przycisków, Link-It do odchylanego mocowania do oparcia (dla sterowników podbródka) Nie jest wymagane określenie strony montażu przycisku Lewa / Prawa	2310
SEP110569	#1 Bez mocowania przycisku programowalnego Przyciski będą dołączone luzem	0

#1 Miejsce mocowanie przycisków programowalnych


SEP110572	#1 Miejsce mocowania przycisku programowalnego, po prawej	–
SEP110571	#1 Miejsce mocowania przycisku programowalnego, po lewej	–

#1 Przyciski satelitarne (Satellite Switches) Tylko dla joysticka Allround, maksymalnie 2 do wyboru

SEP110537	#1 Satellite Switch – Czarny	830
SEP110538	#1 Satellite Switch – Zielony	830
SEP110539	#1 Satellite Switch – Czerwony	830

#2 Wybór przycisków programowalnych

SEP110631	#2 Single Switch, Ø 64 mm, Czarny	1155
SEP110632	#2 Single Switch, Ø 64 mm, Czerwony	1155
SEP110633	#2 Single Switch, Ø 64 mm, Zielony	1155
SEP110088	#2 Egg Switch – Czarny	1420
SEP110089	#2 MicroLite Switch – Czarny	880
SEP110671	#2 Single Switch, Ø 30 mm, Czarny	1200
SEP110674	#2 Single Switch, Ø 30 mm, Niebieski	1200
SEP110673	#2 Single Switch, Ø 30 mm, Zielony	1200
SEP110672	#2 Single Switch, Ø 30 mm, Czerwony	1200
SEP110675	#2 Single Switch, Ø 30 mm, Żółty	1200
SEP110095	#2 Twister Switch – Czarny	1490
SEP110096	#2 Twister Switch – Zielony	1490
SEP110097	#2 Twister Switch – Czerwony	1490

#2 Mocowanie przycisków programowalnych 		
SEP110098	#2 Mocowanie przycisków, Link-It do Sterownik dłoni Niedostępne z HD Allround Joystick lub montażu na dysku (stoliku)	1860
SEP110099	#2 Mocowanie przycisków, Link-It do podłokietnika (po drugiej stronie w stosunku do sterownika dłoni) Montaż do szyny podłokietnika	1310
SEP110100	#2 Mocowanie przycisków, Link-It do zagłówka	1930
SEP110104	#2 Mocowanie przycisków, Link-It do szyny siedziska Obsługiwany kolanem, jeśli wybrano dwa przełączniki, jeden zamontowany po prawej stronie, a drugi po lewej stronie	930
SEP110105	#2 Mocowanie przycisków, Link-It do odchylanego mocowania do oparcia (dla sterowników podbródka) Nie jest wymagane określenie strony montażu przycisku Lewa / Prawa	2310
SEP110106	#2 Bez mocowania przycisku programowalnego Przyciski będą dołączone luzem	0
#2 Miejsce mocowanie przycisków programowalnych		
SEP110108	#2 Miejsce mocowania przycisku programowalnego, po prawej	–
SEP11107	#2 Miejsce mocowania przycisku programowalnego, po lewej	–
#2 Przyciski satelitarne (Satellite Switches) Przyciski będą dołączone luzem		
SEP110111	#2 Satellite Switch – Czarny	830
SEP110112	#2 Satellite Switch – Zielony	830
SEP110113	#2 Satellite Switch – Czerwony	830
Przyciski multi-funkcyjne W połączeniu z programowaniem przycisków		
SEP110550	Mini 2 Button (Wtyczka Stereo) Dołączone luzem, Nie ma możliwości mocowania Link-It	1750
SEP110551	Mini 2 Button (Podwójna wtyczka Mono) Dołączone luzem, Nie ma możliwości mocowania Link-It	1750
SEP110552	Mini 4 Button InLine (Złącze DB9) Dołączone luzem, Nie ma możliwości mocowania Link-It	3100
SEP110554	4-Way Toggle Switched Joystick	2050
Akcesoria		
SEP110580	Przedłużenie kabla Mono (3.5 mm gniazdko Jack) (2 m)	65
SEP110581	Przedłużenie kabla Stereo (3.5 mm gniazdko Jack) (2 m)	75
SEP110582	Przedłużenie kabla DB9 (1 m)	390
SEP110583	Kabel Y, 2 gniazdka Mono do 1 wtyczki Stereo	95
Urządzenia bezpieczeństwa		PLN
SEP090147	Zdalny przycisk Stop (zasięg do 9 m, sterowanie za pomocą portu OBC) Niedostępne z VR2	3700

Kolory osłony Q700 M

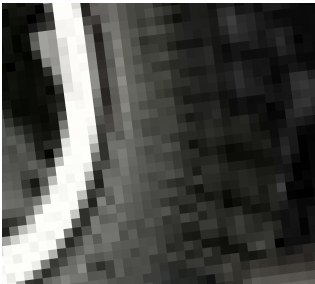
◀ POWRÓT



// SEP100577

Koła napędowe, Koła samonastawne, Błotniki, El. do pokonywania krawężników

◀ POWRÓT



// SEP070069



// SEP080213



// SEP010007



// SEP010008



// SEP090038

Oświetlenie LED, Ładowarki

◀ POWRÓT



// SEP110201



// SEP110201



// SEP160101



// SEP160104

Poduszki oparcia SEDEO PRO

◀ POWRÓT



// SEP030109



// SEP030113



// SEP030114



// SEP030115



// SEP030116



// SEP030117

Oparcia JAY J3

◀ POWRÓT



50 mm

// JAY030012



80 mm

// JAY030013



150 mm / 180 mm

// JAY030045



150 mm / 180 mm

// JAY030014

Szerokość siedziska w mm	Płytki kontur JAY030012	Średni kontur JAY030013	Środkowy, głęboki kontur / Bardzo głęboki JAY030045/JAY030050	Głęboki kontur / Bardzo głęboki JAY030014/JAY030051
	Maksymalna szerokość klatki piersiowej w mm			
360	330	295	280	280
410	380	345	330	330
460	430	395	380	380
510	480	445	430	430

Zestawy do wyrównywania kręgosłupa do oparc JAY J3

◀ POWRÓT



// JAY090060-JAY090034



// JAY090059-JAY090031



// JAY090035



// JAY090036

Uprzeże do oparc JAY J3

◀ POWRÓT



// JAY090040 - JAY090042

Poduszki zagłówka, Uchwyty zagłówka, Rączki do prowadzenia
← POWRÓT

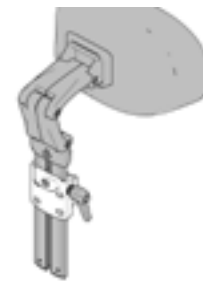

// SEP030430 & SEP030431



// WHT030401-WHT030403



// WHT030404-WHT030406



// SEP030433



// WHT030407



// WHT030408



// WHT030409



// WHT030410



// WHT030411



// SEP030204

Poduszki siedziska SEDEO
← POWRÓT


// SEP020073



// SEP020074



// SEP020075



// SEP020076



// SEP020077



// SEP020078

Poduszki siedziska JAY

◀ POWRÓT



// JAY020005



// JAY020003



// JAY020006



// JAY020010



// JAY020011



// JAY020018



// JAY020019



// JAY020020

Podłokietniki, Poduszki podłokietników

◀ POWRÓT



// SEP040019



// SEP040021



// SEP040123



// SEP040027



// SEP040023



// SEP040204



// SEP040070

Centralnie montowane podnóżki

◀ POWRÓT



// SEP050086



// SEP050140

Odchylane podnóżki SEDEO PRO, Opcje podnóżków, El. centralnie mont. podnózek

◀ POWRÓT



// SEP050016



// SEP050076

Joysticki R-Net, Mocowania joysticków

◀ POWRÓT



// SEP110017



// SEP110013



// SEP110018



// SEP110056

Joysticki - VR2

◀ POWRÓT



// SEP110036



// SEP110037

Gałki joysticka

◀ POWRÓT



// SEP090505



// SEP090045



// SEP090507



// SEP090508



// SEP090509



// SEP090512



// SEP090511



// SEP090506

Programatory – R-Net

◀ POWRÓT



// SEP090066



// SEP090176

Moduły zasilania – Moduły siedziska / oświetlenia – R-Net

◀ POWRÓT



// SEP110004

Sterowanie dla osoby towarzyszącej

◀ POWRÓT



// SEP110021

#1 Moduły przełączników Ctrl+5, Moduły wyjściowe OMNI2 – R-Net

◀ POWRÓT



// SEP110175



// SEP110176



// SEP090068



// SEP110116

Sterowniki specjalne: obsługiwane głową

◀ POWRÓT



// SEP110401 - SEP110406



// SEP110370 // SEP110371

Sterowniki specjalne: obsługiwane podbródkiem / dłonią

◀ POWRÓT



// SEP110470 // SEP110301

// SEP110472 // SEP110473
// SEP110304 // SEP110305// SEP110306 - SEP110309
// SEP110474 - SEP110477// SEP110475 // SEP110477
// SEP110307 // SEP110310

Sterowniki wmontowane w stół

◀ POWRÓT



// SEP110143

Przyciski programowalne

◀ POWRÓT



// SEP110651 - SEP110655
// SEP110671 - SEP110675



// SEP110523



// SEP110524



// SEP110611 - SEP110613
// SEP110631 - SEP110633



// SEP110537 - SEP110539



// SEP110534 - SEP110536



// SEP110551



// SEP110552

Mocowanie przycisków programowalnych

◀ POWRÓT



// SEP110526 // SEP110566



// SEP110566 // SEP110526
// SEP110529



// SEP110560 // SEP110572
// SEP110013 // SEP110056
// SEP110529 // SEP110526



// SEP110563

Mocowanie sterowników dłoni

◀ POWRÓT



// SEP110353
// SEP110362



// SEP110353
// SEP110362 // SEP110342



// SEP110353 // SEP110361
// SEP110524 // SEP110526
// SEP110560



// SEP110353 // SEP110306
// SEP110362 // SEP110538
// SEP110539

Mocowanie sterowników podbródka

◀ POWRÓT



// SEP110480 // SEP110470



// SEP110483 // SEP110484



// SEP110483 // SEP110484



// SEP110485 // SEP110486



// SEP110485 // SEP110474



// SEP110487
// SEP110526 // SEP110529
// SEP110561 // SEP110572
// SEP110571



// SEP110487 // SEP110474

Uwagi do zamówień specjalnych



Q700 M/F/R z siedziskiem SEDEO PRO

PLN

Cena podstawy	43 400,00
Cena wybranych opcji	
Pakowanie i transport	
Bez VAT	
VAT	
Cena całkowita	

Data

Podpis

Dzień Miesiąc Rok

**Sunrise Medical Poland Sp. z o.o.**

Elektronowa 6
 94-103 Łódź
 Tel: +48 42 275 83 38
 Fax: +48 42 209 35 23
 E-Mail: pl@sunrisemedical.pl
 www.Sunrise-Medical.pl