

Q300® M Mini / R z SEDEO LITE



Ref. 01/2026 (Ważny do: 31.12.2026)

FORMULARZ ZAMÓWIENIA

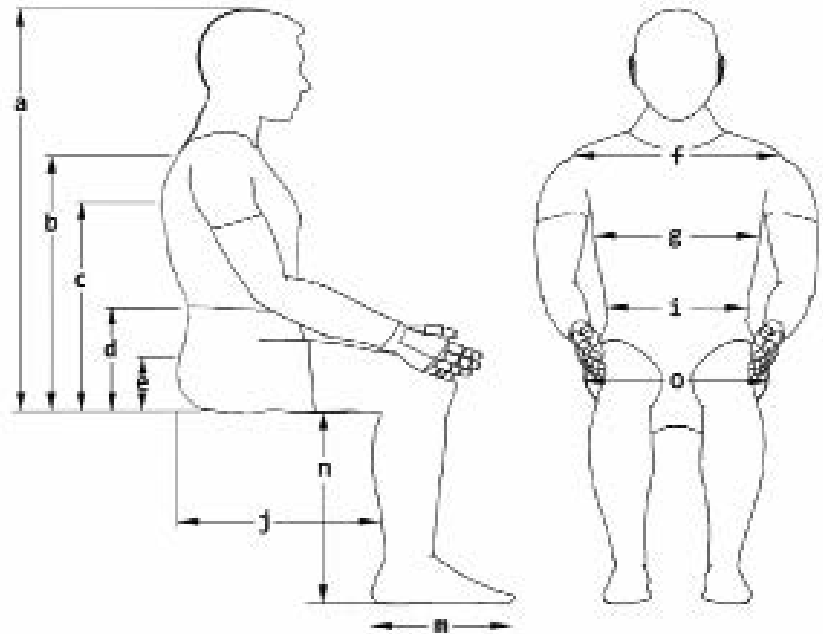
Errors and omissions excepted.

Dane do faktury / Nr klienta			Adres dostawy	Taki, jak do faktury
Nr Kl.:			Nr Kl.:	
Nazwa:			Nazwa:	
Ulica:			Ulica:	
Miasto:			Miasto:	
E-Mail:			E-Mail:	
Tel.:			Tel.:	
Informacje o zamówieniu			Waga użytkownika	
Zamówienie	Kalkulacja	Built-4-Me®	Max. waga użytkownika: 136 kg	
Nr zamówienia:			Waga użyt.:	kg
Art. No.: Q300 M Mini 2280030M-500 / Q300 R 2280030R-100				
Data zam.: Dzień		Miesiąc	Rok	

Cena od: **20 100 PLN**

Wymiary użytkownika

a)	Od siedz. do czubka głowy	mm
b)	Od siedz. do wys. ramion	mm
c)	Od siedziska pod pachę	mm
d)	Od siedziska do łokci	mm
e)	Od siedziska do kolcy biod.	mm
f)	Szerokość ramion	mm
g)	Szerokość tułowia	mm
i)	Szerokość bioder	mm
j)	Głębokość siedziska	mm
m)	Długość stóp	mm
n)	Długość podudzi	mm
o)	Szerokość siedziska	mm



Specyfikacja siedziska

Wszystkie podstawy przystosowane są pod system DAHL		Typ siedziska	SEDEO LITE
Typowa waga wózka	Bez akumulatorów 80 kg	Zakres rozmiaru siedziska	Szerokość 385 - 510 mm, Głębokość 410 - 560 mm
	Z akumulatorami, od 103 kg	Wys. od podłoża do siedz.	415 mm - 490 mm

Specyfikacja podstawy MWD

Max. waga użyt.	136 kg	Koła napędowe	12", 13", 14" koła napędowe (czarne)
Wymiary podstawy	Szerokość minimalna 520 mm	Koła skrętne	7" przednie / 7" tylne (czarne)
Sterowniki	VR2, opcjonalnie R-Net	Ładowarka	8 A Dual Mode
Zasięg	do 31 km	Pojemność akumulatorów	41, 50 lub 56 Ah
Silniki	2-biegunowe 6 /10 km/h, 4-biegunowe 6 km/h	Akcenty kolorystyczne	14 kolorów obudowy, 7 akcentów kolorystycznych
Prześwit	70 mm	Kolor ramy	Czarny

Specyfikacja podstawy RWD

Max. waga użyt.	136 kg	Koła napędowe	12" lub 14" koła napędowe (czarne)
Wymiary podstawy	Szerokość minimalna 520 mm	Koła skrętne	8" przednie / 9" przednie (czarne)
Sterowniki	VR2, opcjonalnie R-Net	Ładowarka	8 A Dual Mode
Zasięg	Do 32 km	Pojemność akumulatorów	41, 50 lub 56 Ah
Silniki	2-biegunowe 6 /10 km/h, 4-biegunowe 6/8 km/h	Akcenty kolorystyczne	5 kolorów obudowy, 7 akcentów kolorystycznych
Prześwit	90 mm	Kolor ramy	Czarny
Crash Tested	Tak		

Podstawa napędowa

Podstawa napędowa Q300

PLN

QML000074	Q300 M (Napęd na oś środkową)	20100
QML000165	Q300 R (Napęd na oś tylną) Konfiguracja cenowa 1	20100
QML000166	Q300 R (Napęd na oś tylną) Konfiguracja cenowa 2	20100

Silniki

PLN

Podstawy MWD/RWD

QML180014	2-Biegunowe, 4 km/h, poprzez programowanie tylko Q300 R	-
QML180011	2-Biegunowe, 6 km/h/ 4 mph, Standardowe	STD
QML180012	2-Biegunowe, 6 km/h/ 4 mph, Wzmocnione	1720
QML180013	2-Biegunowe, 10 km/h/ 6.5 mph, Wzmocnione w Q300 M Mini: należy wybrać sterowanie R-Net i Gyro R-Net	1720
QML180015	R-Net (Gyro) tylko Q300 M Mini	5000
QML180009	4-Biegunowe, 6 km/h / 4 mph (silniki 8 km/h ze zmniejszoną prędkością)	1950
QML180007	4-Biegunowe, 10 km/h/ 6.5 mph tylko Q300 R	1950

Trakcja

PLN

QML110009	System kontroli trakcji R-Net (Gyro Technology)	1720
QML110014	Bez systemu kontroli trakcji dla R-Net	0

Koła napędowe 

PLN

QML070084	Koła napędowe, 12", Pełne, Knobbly, Czarne	160
QML070065	Koła napędowe, 13", Pompowane, Knobbly, Czarne tylko Q300 M Mini	STD
QML070069	Koła napędowe, 13", Pełne, Knobbly, Czarne tylko Q300 M Mini	230
QML070034	Koła napędowe, 14", Pompowane, Knobbly, Czarne	160
QML070033	Koła napędowe, 14", Pełne, Knobbly, Czarne	280

Koła samonastawne Q300 M Mini 

PLN

QML080213	Koła samonastawne, 7", Pełne, Czarne tylko Q300 M Mini	-
-----------	---	---

Koła samonastawne Q300 R 

PLN

QML080059	Koła samonastawne, 8", Pełne, Czarne	STD
QML080210	Koła samonastawne, 9", Pełne, Czarne Niedostępne z podn. mocowanym centralnie (QML050086) lub el. podn. mocowanym centralnie (QML050076)	STD
QML080211	Koła samonastawne, 9", Pompowane, Czarne Niedostępne z podn. mocowanym centralnie (QML050086) lub el. podn. mocowanym centralnie (QML050076)	0

Kolory podstawy jezdnej Q300 M Mini 

PLN

QML100576	Czerwony	220
QML100578	Niebieski	220
QML100579	Biały	220
QML100577	Czarny	-

Kolory podstawy jezdnej Q300 R 


PLN

QML100577	Czarny (RAL 9005) Czarne naturalne wykończenie nie malowane	-
QML100576	Czerwonny (RAL 040 40 67)	1155
QML100578	Niebieski (RAL 260 40 45)	1155
QML100585	Żółty (RAL 1016)	1155
QML100586	Fioletowy (RAL 4005)	1155

Indywidualne kolory podstawy jezdnej Q300 M Mini tylko dla UK, poza UK tylko jako Built 4 Me		PLN
QML140008	Szary Rozbłysk	1155
QML140009	Czerwony Rozbłysk	1155
QML140010	Niebieski Rozbłysk	1155
QML140011	Czysty Biały Rozbłysk	1155
QML140012	Płomień Asteroid Szary	1155
QML140013	Płomień Gorący Czerwony	1155
QML140014	Płomień Ostry Niebieski	1155
QML140015	Płomień Czysty Biały	1155
QML140016	Kwiecisty Biały	1155
QML140017	Karbonowy	1155

Akcenty kolorystyczne		PLN
QML140005	Zielone jabłko (RAL 110 70 77)	0
QML140004	Czarny (RAL 9005)	0
QML140006	Pomarańczowy (RAL 060 60 80)	0
QML140007	Srebrny (RAL 9006)	0
QML140002	Czerwony (RAL 040 40 67)	0
QML140003	Niebieski (RAL 260 40 45)	0
QML140001	Biały (RAL 9010)	0

Element do pokonywania krawężników Q300 R		PLN
QML090038	Element do pokonywania krawężników	840

Oświetlenie i kierunkowskazy LED 		PLN
QML110202	Oświetlenie LED zintegrowane z błotnikiem wymagany moduł oświetlenia VR2/R-NET, Brak homologacji drogowej i bez kierunkowskazów	680
QML110201	Oświetlenie i kierunkowskazy LED wymagany moduł oświetlenia VR2/R-NET	1350
QML110209	Bez oświetlenia i kierunkowskazów	-

Wysokość siedziska mierzona od przedniej części siedziska do podłogi przy zerowym przechyleniu. Uzyskaj wycenę, aby zweryfikować wysokość siedzenia do podłogi

PLN

Wysokość siedziska Q300 M Mini

	QML130011	QML130004	QML130012	QML130007	QML130009
	Stałe przechylenie	Przechylenie tylne 0 - 30°	Przechylenie tylne -5 - 25°	Przechylenie tylne 0 - 50°	Winda / Przechylenie 0 - 30°
SH41	*				
SH43	*	*		*	*
SH45	*	*		*	*
SH47	*	*	*	*	*
SH49	*	*		*	*

Wysokość siedziska Q300 R

	QML130011	QML130004	QML130012	QML130009
	Stałe przechylenie	Przechylenie tylne 0 - 30°	Przechylenie tylne -5 - 25°	Winda / Przechylenie 0 - 30°
SH43	*			*
SH45	*	*		*
SH47		*		*
SH49			*	*

Akumulatory i ładowarki  PLN

Akumulatory		
QML160006	Akumulatory, 41 Ah, Żelowe, bezobsługowe Tylko Q300 M, niedostępne z ładowarką 10A	STD
QML160016	Akumulatory 50 Ah, Żelowe, bezobsługowe	-
QML160013	Akumulatory, 55Ah/56 Ah, Żelowe, bezobsługowe	515
QML160030	Akumulatory, 63Ah/64 Ah, Żelowe, bezobsługowe Tylko Q300 R, niedostępne z ISM	735
QML160009	Bez akumulatorów	0
Ładowarki		
QML160101	Ładowarka, Automatyczna, 220 V / 8 A	STD
QML160100	Ładowarka, Automatyczna, 220 V / 8 A, UK	-
QML160102	Ładowarka, Klasyczna, 220 V / 8 A, IP54	1420
QML160103	Ładowarka, Automatyczna, 220 V / 10 A, UK	1590
QML160104	Ładowarka, Automatyczna, 220 V / 10 A	1590
QML160109	Bez ładowarki	0

Opcje elektryczne siedziska Wymagane sterowanie siłownikiem VR-2 lub R-Net PLN

QML130011	Stałe przechylenie siedziska (regulacja 0°, 3°, 6°, 9°, ustawione fabrycznie 3°)	STD
QML130004	Przechylenie siedziska, elektryczne, 0° - 30°	2625
QML130012	Przechylenie siedziska, elektryczne, -5° - 25° Dostępne tylko dla wysokości siedziska SH47	2625
QML130007	Przechylenie siedziska, elektryczne, 0° - 50°	3045
QML130009	Winda (300mm), przechylenie siedziska, elektryczne 0° - 30°	7500

C-Me Tylko z QML1300009 Winda (300 mm) / Elektryczne przechylenie siedziska (Przechylenie 0° - 30°) PLN

QML110034	Funkcja C-Me, Aktywna Maks. prędkość 4.5 km/h z podniesioną windą (Kąt przechylenia <9°)	0
QML110035	Funkcja C-Me, Nieaktywna Maks. prędkość 1.5 km/h z podniesioną windą	0

Typ ramy oparcia PLN

QML030147	Oparcie, regulacja kąta za pomocą narzędzi, 86°, 90°, 94°, 98°, 102°, 106°	-
QML030148	Oparcie, manualna regulacja kąta, obsługiwane tylko przez użytkownika, 85° - 120°	2250
QML030149	Oparcie, elektryczna regulacja kąta, 85° - 120°	2750

Opcje oparcia  PLN

QML030156	Oparcie, stałe	-
QML030098	Oparcie, składane, Quick Release	400

Rozmiar ramy oparcia Rozmiar ramy oparcia nie jest wymagany w przypadku wyboru oparcia SEDEO PRO lub interfejsu SEDEO PRO PLN

QML030154	Rama oparcia, z regulacją szerokości, 385 - 485 mm	-
QML030155	Rama oparcia, z regulacją szerokości, 460 - 510 mm	-

Siedzisko elektryczne**Typy poduszek oparcia**  PLN

Standardowa tapicerka materiałowa (Patrz sekcja A)		
QML030150	Standardowa tapicerka materiałowa oparcia z możliwością regulacji napięcia za pomocą pasów	-
SEDEO LITE (Patrz sekcja B)		
QML030151	SEDEO LITE, Poduszka oparcia	-

SEDEO PRO (Patrz sekcja C)		
QML030104	Poduszka oparcia SEDEO PRO, Flexible Dla podłokietników QML040039, QML040123 i QML040022 dostępna tylko dla BW takiego jak SW lub mniejszego, dla podłokietników QML040021 i QML040019 dostępna tylko dla BW do 80 mm szerszego niż SW i niedostępna z podłokietnikami odchylanymi (QML040039) oraz podłokietnikami montowanymi do oparcia, odchylanymi do tyłu (QML040123) przy SW38- SW44	–
JAY J3 (Patrz sekcja D)		
QML030054	JAY J3, Poduszka oparcia	–
JAY Shape (Patrz sekcja E)		
QML030152	JAY Shape, Poduszka oparcia	–
Bez poduszki oparcia		
QML030209	Bez poduszki oparcia	–

A – Wymiary oparcia materiałowego (Szerokość oparcia musi odpowiadać szerokości siedziska) PLN

Szerokość oparcia		
BW385	385 mm	–
BW41	410 mm	–
BW435	435 mm	–
BW46	460 mm	–
BW485	485 mm	–
BW51	510 mm	–
Wysokość oparcia		
BH46	460 mm	–
BH485	485 mm	–
BH51	510 mm	–

A – SEDEO, Peloty piersiowe PLN

QML030607	SEDEO, Pelota piersiowa, Odchylana, Regulacja wysokości, Długa poduszka, 150 x 130 mm, Prawa	1670
QML030608	SEDEO, Pelota piersiowa, Odchylana, Regulacja wysokości, Długa poduszka, 150 x 130 mm, Lewa	1670

B – Wymiary oparcia SEDEO LITE (Szerokość oparcia musi odpowiadać szerokości siedziska) PLN

Szerokość poduszki oparcia		
BW385	385 mm	–
BW41	410 mm	–
BW435	435 mm	–
BW46	460 mm	–
BW485	485 mm	–
BW51	510 mm	–

B – SEDEO LITE, Poduszki oparcia PLN

QML030130	SEDEO LITE, Poduszka oparcia, Profilowana, Wysokość 500 mm, Pokrowiec komfortowy	1190
QML030131	SEDEO LITE, Pod. oparcia, Profilowana, Z regulacją za pomocą pasów, Wys. 570 mm, Pokrowiec komfortowy	1600
QML030133	SEDEO LITE, Pod. oparcia, Głęboki kontur Aktywny, Z regulacją za pomocą pasów, Wys. 570 mm, Pokrowiec komfortowy	1700

B – SEDEO, Peloty piersiowe PLN

QML030607	SEDEO, Pelota piersiowa, Odchylana, Regulacja wysokości, Długa poduszka, 150 x 130 mm, Prawa	1670
QML030608	SEDEO, Pelota piersiowa, Odchylana, Regulacja wysokości, Długa poduszka, 150 x 130 mm, Lewa	1670

C – SEDEO PRO, Wymiary oparcia PLN

Szerokość poduszki oparcia		
BW38	380 mm, Dla efektywnej szerokości oparcia 380 mm	–
BW42	420 mm, Dla efektywnej szerokości oparcia 380 - 420 mm	–
BW46	460 mm, Dla efektywnej szerokości oparcia 420 - 460 mm	–
BW50	500 mm, Dla efektywnej szerokości oparcia 460 - 500 mm	–
BW54	540 mm, Dla efektywnej szerokości oparcia 500 - 540 mm	–
BW56	560 mm, Dla efektywnej szerokości oparcia 520 - 560 mm	–

Wysokość poduszki oparcia		
BH44	440 mm, Dla efektywnej szerokości oparcia 440 - 500 mm	–
BH50	500 mm, Dla efektywnej szerokości oparcia 500 - 560 mm	–
BH56	560 mm, Dla efektywnej szerokości oparcia 560 - 620 mm	–

C – SEDEO PRO, Poduszki oparcia PLN

QML030116	SEDEO PRO, Poduszka oparcia, Elastyczna, Głęboki kontur, Aktywny, Z regulacją za pomocą pasów Niedostępne z podł. odchylanymi (QML040039) oraz podł. mocowanymi do ramy oparcia, odchylanymi (QML040123)	1155
QML030117	SEDEO PRO, Poduszka oparcia, Elastyczna, Extra Głęboki kontur, Aktywny, Z regulacją za pomocą pasów Niedostępne z podł. odchylanymi (QML040039) oraz podł. mocowanymi do ramy oparcia, odchylanymi (QML040123)	1210

C – SEDEO PRO, Pokrowce poduszki oparcia PLN

QML030108	Pokrowiec poduszki oparcia, komfortowy	475
-----------	--	-----

D – JAY J3 Wymiary oparcia (Szerokość oparcia musi odpowiadać szerokości siedziska) PLN

JAY030111	Oparcie JAY J3, Rozmiar 410 mm Tylko dla szerokości siedziska 410 i 435 mm	-
JAY030112	Oparcie JAY J3, Rozmiar 460 mm Tylko dla szerokości siedziska 460 i 485 mm	-
JAY030113	Oparcie JAY J3, Rozmiar 510 mm	-

D – Oparcia JAY J3, Środkowy głęboki kontur PLN

JAY030042	Oparcie JAY J3, Środkowy głęboki kontur, Górny odcinek piersiowy, Średnie, 460 mm	3515
-----------	---	------

D – Oparcia JAY J3, Głęboki kontur PLN

JAY030021	Oparcie JAY J3, Głęboki kontur, Górny odcinek piersiowy, Średnie, 460 mm	3515
-----------	--	------

D – Oparcia JAY J3, Elementy do wyrównania kręgosłupa PLN

Zestaw do wyrównania kręgosłupa Mini II		
JAY090032	JAY J3 Zestaw do wyrównania kręgosłupa Mini II, 410 mm	720
JAY090033	JAY J3 Zestaw do wyrównania kręgosłupa Mini II, 460 mm	720
JAY090034	JAY J3 Zestaw do wyrównania kręgosłupa Mini II, 510 mm	720
Zestawy do pozycjonowania		
JAY090035	JAY J3 Zestaw do pozycjonowania do oparc JAY J3	1210
JAY090036	JAY J3 Zestaw akcesoriów do oparc	3680

E – JAY Shape Wymiary oparcia (Szerokość oparcia musi odpowiadać szerokości siedziska) PLN

JAY Shape Szerokość oparcia		
BW385	385 mm	–
BW41	410 mm	–
BW435	435 mm	–
BW46	460 mm	–
BW485	485 mm	–
JAY Shape Wysokość oparcia		
BH47	470 mm	–
BH495	495 mm	–
BH52	520 mm	–
BH56	560 mm Niedostępne z oparciem manualnie odchylanym QML030148, obsługiwany przez osobę towarzyszącą, 85° - 120° lub oparciem z elektrycznym odchyleniem QML030149, 85° - 120°	–
BH585	585 mm Niedostępne z oparciem manualnie odchylanym QML030148, obsługiwany przez osobę towarzyszącą, 85° - 120° lub oparciem z elektrycznym odchyleniem QML030149, 85° - 120°	–
BH61	610 mm Niedostępne z oparciem manualnie odchylanym QML030148, obsługiwany przez osobę towarzyszącą, 85° - 120° lub oparciem z elektrycznym odchyleniem QML030149, 85° - 120°	–

E – JAY Shape, Oparcie PLN

JAY080001	Oparcie JAY Shape	1050
JAY080006	Oparcie JAY Shape, Oversized Dostarczane o 1 cal większe niż szerokość siedziska, aby umożliwić większe zanurzenie, niedostępne z siedziskiem o szerokości 485 / 510 mm	1050

E – JAY Shape, Peloty piersiowe PLN

JAY080010	Peloty boczne JAY SHAPE (Para) - 150 x 150 mm (Para)	605
-----------	--	-----

Poduszki zagłówka  PLN

QML030430	SEDEO, Poduszka zagłówka, Mała, (LxH) 240 x 150 mm Dostępna tylko z uchwytami zagłówka SEDEO	285
QML030431	SEDEO, Poduszka zagłówka, Mała, Z pokrowcem, (LxH) 240 x 150 mm Dostępna tylko z uchwytami zagłówka SEDEO	405
QML030432	SEDEO, Poduszka zagłówka, Elastyczna, (LxH) 400 x 110 mm Dostępna tylko z uchwytami zagłówka SEDEO	525
WHT030402	Whitmyer, Poduszka zagłówka, Plush, (LxH) 254 x 127 mm Dostępna tylko z uchwytami zagłówka Whitmyer	1260
WHT030404	Whitmyer, Poduszka zagłówka, Adjust-A-Plush, Mała, (LxH) 355 x 76 mm Dostępna tylko z uchwytami zagłówka Whitmyer	1835

Uchwyty zagłówka  PLN

QML030433	SEDEO, Uchwyt zagłówka	170
QML030434	SEDEO, Uchwyt zagłówka, Quick Release	280
WHT030408	Whitmyer, Uchwyt zagłówka, LINX ²	680
WHT030409	Whitmyer, Uchwyt zagłówka, AXYS	565

Element montażu zagłówka PLN

QML030120	Element montażu zagłówka, mocowanie do ramy oparcia	55
QML030119	Element montażu zagłówka, mocowanie do poduszki oparcia	55

Szyny siedziska PLN

QML020123	Szyny siedziska, krótkie, dla głębokości siedziska 410 - 485 mm	-
QML020124	Szyny siedziska, długie, dla głębokości siedziska 510 - 560 mm	1155

Rodzaje standardowej poduszki siedziska  PLN

Standardowa (Patrz sekcja F)		
QML020098	Poduszka standardowa, wysokość 50 mm	-
SEDEO (Patrz sekcja G)		
QML020027	SEDEO, Poduszka siedziska	-
JAY (Patrz sekcja H)		
QML020515	JAY, Poduszka siedziska	-
Bez poduszki siedziska (Należy wskazać szerokość i głębokość w sekcji F)		
QML020110	Bez poduszki siedziska	-

F – Wymiary poduszki standardowej PLN

Szerokość poduszki		
SW385	385 mm, Z poduszką w rozmiarze 410 mm	-
SW41	410 mm, Z poduszką w rozmiarze 410 mm	-
SW435	435 mm, Z poduszką w rozmiarze 410 mm	-
SW46	460 mm, Z poduszką w rozmiarze 485 mm	-
SW485	485 mm, Z poduszką w rozmiarze 485 mm	-
SW51	510 mm, Z poduszką w rozmiarze 485 mm	-

Głębokość poduszki		
SD41	410 mm, Z poduszką w rozmiarze 500 mm	–
SD435	435 mm, Z poduszką w rozmiarze 500 mm	–
SD46	460 mm, Z poduszką w rozmiarze 500 mm	–
SD485	485 mm, Z poduszką w rozmiarze 500 mm	–
SD51	510 mm, Z poduszką w rozmiarze 500 mm	–
SD535	535 mm, Z poduszką w rozmiarze 500 mm Niedostępna dla Q300 R	–
SD56	560 mm, Z poduszką w rozmiarze 500 mm Niedostępna dla Q300 R	–

G – SEDEO, Wymiary poduszki siedziska PLN

Szerokość poduszki		
SW38	380 mm, Dla efektywnej szerokości siedziska 385 mm	–
SW40	400 mm, Dla efektywnej szerokości siedziska 410 mm Niedostępne z QML020076 i QML020078	–
SW44	440 mm, Dla efektywnej szerokości siedziska 435 mm Niedostępne z QML020076 i QML020078	–
SW46	460 mm, Dla efektywnej szerokości siedziska 460 mm	–
SW48	480 mm, Dla efektywnej szerokości siedziska 485 mm Niedostępne z QML020076 i QML020078	–
SW50	500 mm, Dla efektywnej szerokości siedziska 510 mm	–

Głębokość poduszki		
SD41	410 mm, Z poduszką w rozmiarze 500 mm	–
SD435	435 mm, Z poduszką w rozmiarze 500 mm	–
SD46	460 mm, Z poduszką w rozmiarze 500 mm	–
SD485	485 mm, Z poduszką w rozmiarze 560 mm	–
SD51	510 mm, Z poduszką w rozmiarze 560 mm	–
SD535	535 mm, Z poduszką w rozmiarze 560 mm Niedostępne z B - SEDEO LITE , Poduszka oparcia QML030130-QML030133 - niedostępne dla Q300 R	–
SD56	560 mm, Z poduszką w rozmiarze 560 mm Niedostępne z B - SEDEO LITE , Poduszka oparcia QML030130-QML030133 - niedostępne dla Q300 R	–

G – SEDEO, Poduszki siedziska PLN

QML020073	SEDEO, Poduszka siedziska, Profilowana, Wysokość 70 mm	600
QML020076	SEDEO, Poduszka siedziska, Support, Wysokość 90 mm	850

G – SEDEO Seat Cushion Cover PLN

QML020518	Pokrowiec poduszki siedziska, przeciw inkontynencji	STD
QML020080	Pokrowiec poduszki siedziska, komfortowy	475

G – SEDEO, Płyty siedziska PLN

QML020082	SEDEO, Płyta siedziska, Płaska, z regulacją głębokości, mocowanie do poduszki z tyłu	STD
-----------	--	-----

H – JAY, Wymiary poduszki PLN


Szerokość poduszki		
SW38	380 mm, Dla efektywnej szerokości siedziska 385 mm	–
SW40	400 mm, Dla efektywnej szerokości siedziska 410 mm	–
SW42	420 mm, Dla efektywnej szerokości siedziska 410 mm	–
SW44	440 mm, Dla efektywnej szerokości siedziska 435 mm	–
SW46	460 mm, Dla efektywnej szerokości siedziska 460 mm	–
SW48	480 mm, Dla efektywnej szerokości siedziska 485 mm	–
SW50	500 mm, Dla efektywnej szerokości siedziska 510 mm	–

Głębokość poduszki		
SD41	410 mm	–
SD435	435 mm	–
SD46	460 mm	–
SD485	485 mm	–
SD51	510 mm	–
SD535	535 mm	–
	Not With B - SEDEO LITE Back cushions QML030130-QML030133 - Not Available With Q300 R	–
SD56	560 mm	–
	Not With B - SEDEO LITE Back cushions QML030130-QML030133 - Not Available With Q300 R	–

H – Poduszki JAY 		PLN
JAY020006	JAY Easy Visco, płaska podstawa	1080
JAY020011	JAY Balance, Fluid, Pokrowiec Microclimatic, do SW 500 mm	4110
JAY020015	JAY Balance, Fluid, Pokrowiec Microclimatic, z zestawem do pozycjonowania, do SW 500 mm	4345

Peloty udowe <small>Niedostępne: z wysokość siedziska 415 mm, Stolik, Sterowniki specjalne</small>		PLN
QML020113	Pelota udowa, boczna, Mała, 120 x 120 mm, Zdejmowalna, Prawa	999
QML020114	Pelota udowa, boczna, Mała, 120 x 120 mm, Zdejmowalna, Lewa	999
QML020121	Pelota udowa, boczna, Duża, 180 x 120 mm, Zdejmowalna, Prawa	999
QML020122	Pelota udowa, boczna, Duża, 180 x 120 mm, Zdejmowalna, Lewa	999

Peloty kolanowe		PLN
QML020342	Pelota kolanowa, boczna, Mała, 120 x 120 mm, Odchylana, Prawa	999
QML020341	Pelota kolanowa, boczna, Mała, 120 x 120 mm, Odchylana, Lewa	999


Rodzaje podłokietników 		PLN
QML040039	Podłokietniki, odchylane Niedostępne z SEDEO PRO Oparcie, Elastyczne (QML030104) przy SW38- SW46	–
QML040123	Podłokietniki, montowane do ramy oparcia, odchylane do tyłu Niedostępne z SEDEO PRO Oparcie, Elastyczne (QML030104) przy SW38- SW46	375
QML040022	Podłokietniki, Jednostłupkowe, SEDEO LITE Zawiera QML40040/41 Poduszka podłokietnika, zintegrowana piankowa 380 mm, Prawa/Lewa, Zintegrowana osłona boczna w zestawie, Niedostępne ze Stolik, Niedostępne ze Sterowniki specjalne	0
QML040021	Podłokietniki, Jednostłupkowe, Zdejmowalne Zintegrowana osłona boczna w zestawie, Niedostępne z QML40040/41 oduszka podłokietnika, zintegrowana piankowa, 380 mm Prawa/Lewa; Niedostępne z wysokość siedziska 410 mm (SH41), Dostępne tylko z opcją QML110056	870
QML040019	Podłokietniki, Jednostłupkowe, Odchylane do tyłu Zintegrowana osłona boczna w zestawie, Niedostępne z QML40040/41 oduszka podłokietnika, zintegrowana piankowa, 380 mm Prawa/Lewa; Niedostępne z wysokość siedziska 410 mm (SH41), Dostępne tylko z opcją QML110056	515

Arm Pads 		PLN
QML040040	Poduszka podłokietnika, zintegrowana piankowa, 380 mm, Prawa	STD
QML040041	Poduszka podłokietnika, zintegrowana piankowa, 380 mm, Lewa	STD
QML040025	Poduszka podłokietnika, zintegrowana piankowa, 400 mm, Prawa Dostępne tylko z opcją QML040039 i QML040123	0
QML040026	Poduszka podłokietnika, zintegrowana piankowa, 400 mm, Lewa Dostępne tylko z opcją QML040039 i QML040123	0

Komfortowe poduszki podłokietników		
QML040204	Poduszka podłokietnika, Komfortowa, miękka, pokryta PU, 400 mm, Prawa	440
QML040203	Poduszka podłokietnika, Komfortowa, miękka, pokryta PU, 400 mm, Lewa	440

Poduszki podłokietników dla hemiplegików		
QML040031	Poduszka podłokietnika, dla hemiplegików, Zintegrowana piankowa, Prawa Niedostępne z QML110052 Montaż joysticka po prawej, QML090040 Stolik, odchylany, QML090046 Stolik, odchylany, połówka, QML090110 Lusterko wsteczne, prawe; niedostępne z QML110362 Montaż sterownika dłoni po prawej, niedostępne z QML110119/QML110123 Montaż modułu OMNI2 po prawej	335
QML040032	Poduszka podłokietnika, dla hemiplegików, Zintegrowana piankowa, Lewa Niedostępne z QML110053 Montaż joysticka po lewej, QML090040 Stolik, odchylany, QML090046 Stolik, odchylany, połówka, QML090118 Lusterko wsteczne, lewe; niedostępne z QML110361 Montaż sterownika dłoni po lewej, niedostępne z QML110110/QML110124 Montaż modułu OMNI2 po lewej	335

Ostony boczne		PLN
QML040033	Ostony boczne Zawiera QML40040/41 Poduszka podłokietnika, zintegrowana piankowa 380 mm, Prawa/Lewa i Zintegrowana osłona boczna w zestawie	120
QML040034	Ostony boczne, Zintegrowane piankowe Zintegrowana osłona boczna w zestawie, Niedostępne z B - SEDEO LITE, Poduszki oparcia QML030130-QML030133	170
QML040035	Ostony boczne, w kształcie klina, wyściełane Zawiera QML40040/41 Poduszka podłokietnika, zintegrowana piankowa 380 mm, Prawa/Lewa, Niedostępne ze Stolik, Niedostępne ze Sterowniki specjalne	565

Centralnie montowany podnózek W Q300R, tylko w połączeniu z 8-calowymi kółkami 		PLN
QML050086	Centralnie montowany podnózek, regulowany za pomocą narzędzi, podnoszona platforma z regulacją kąta Zalecany w połączeniu z Winą lub Przechylanem siedziskiem, wybierz QPL050087 Centralnie montowane podparcie podudzi, zintegrowane piankowe lub QPL050092 Podparcie podudzi, zintegrowane piankowe, para	0
Opcje podparcia podudzi		
QML050087	Centralnie montowane podparcie podudzi, zintegrowane piankowe	170
QML050092	Podparcie podudzi, zintegrowane piankowe, para	220

Elektryczny centralnie montowany podnózek W Q300R, tylko w połączeniu z 8-calowymi kółkami		PLN
QML050076	Elektryczny centralnie montowany podnózek 90° - 180°	2710
Płyty podnóżka		
QML050072	Platforma podnóżka, podwójna, z regulacją kąta i wysokości, 260 x 150 mm	565
Opcje podparcia podudzi		
QML050092	Podparcie podudzi, zintegrowane piankowe, para	220

SEDEO LITE, Odchylane podnóżki		PLN
QML050100	SEDEO LITE, podnóżki odchylane, 70°	STD
QML050105	SEDEO LITE, podnóżki odchylane, manualna regulacja kąta	1540
QML050000	Bez podnóżków	0
Podpórki pod kikut dla amputantów		
QML050142	Podpórka pod kikut, Zintegrowana piankowa, Prawa	950
QML050143	Podpórka pod kikut, Zintegrowana piankowa, Lewa	950

UNI, Odchylane podnóżki		PLN
QML050115	Podnóżki odchylane, Uni 80°	275

SEDEO PRO, Odchylane podnóżki 		PLN
QML050015	SEDEO PRO, podnóżki odchylane, 70°	0
QML050016	SEDEO PRO, podnóżki odchylane, manualna regulacja kąta	1835
QML050017	SEDEO PRO, podnóżki odchylane, elektryczna regulacja kąta	3355
Płyty podnóżka		
QML050088	Płyty podnóżka, Do szerokości siedziska 385 - 400 mm	0
QML050089	Płyty podnóżka, Do szerokości siedziska 420 - 460 mm	0
QML050090	Płyty podnóżka, Do szerokości siedziska 480 - 520 mm	0
QML050081	Płyty podnóżka, połączone Dostępne tylko z SEDEO PRO, Podnóżki odchylane, 70st	175
Złącza (mocowania) podnóżków		
QML050170	SEDEO PRO, Złącza (mocowania) podnóżków, mocowane wysoko, Dla poduszki siedziska 70 mm i wyższej	-
QML050171	SEDEO PRO, Złącza (mocowania) podnóżków, mocowane nisko, Dla poduszki siedziska 50 mm i niższej	-
Opcje podparcia podudzi 		
QML050082	Podparcie podudzi, zintegrowane piankowe, z regulacją głębokości, para	400
QML050083	Podparcie podudzi, wyściełane, z regulacją głębokości, para	335
QML050084	Paski zabezpieczające pięty	65
QML050085	Pasek zabezpieczający podudzia Dostępne tylko z QML050015 SEDEO PRO, Podnóżki odchylane, 70st	-
QML050200	Poduszki kolanowe, zintegrowane piankowe	515


Pozycjonowanie i Akcesoria		PLN
QML090128	Pas biodrowy, klamra samochodowa, krótki, 50 mm x 1700 mm	STD
QML090123	Uchwyty montażowe do pasa biodrowego, mocowane do szyny siedziska	270
JAY090100	JAY, Standardowy pas biodrowy, 2-punktowy, z klamrą na boku, z podkładką 190 x 40 mm	320
JAY090101	JAY, Standardowy pas biodrowy, 2-punktowy, z klamrą na boku, z podkładką 240 x 40 mm	320
JAY090077	JAY, 4-punktowy pas biodrowy, z klamrą z przyciskiem, z podkładką 140 x 40 mm	580
JAY090102	JAY, Pas miednicowy, w kształcie litery V, z klamrą na boku, z średnią podkładką	260
QML090110	Lusterko wsteczne, prawe Niedostępne w połączeniu ze Stolik QML090040 montowanym po tej samej stronie	179
QML090118	Lusterko wsteczne, lewe Niedostępne w połączeniu ze Stolik QML090040 montowanym po tej samej stronie	179
QML090009	Uchwyt na kule Niedostępne z QML030148 Oparcie odchylane manualnie, obsługiwane przez osobę towarzyszącą, 85° - 120° i QML030149 Oparcie odchylane elektrycznie, 85° - 120°	175
QML030605	Klin odwodzący Niedostępny z Elektrycznym centralnie montowanym podnóżkiem	405
QML160014	Bateria pomocnicza 24V Tylko z QML160006 Akumulatory, 41 Ah, bezobsługowe, Niedostępna dla Q300 R	320
QML160015	Bez bateria pomocnicza 24V	STD
Stoliki (montaż po stronie przeciwnej w stosunku do joysticka)		
QML090124	Stolik, odchylany	1560
QML090040	Stolik, z regulacją szerokości, odchylany	650

Joysticki – VR2 		PLN
QML110036	Joystick, VR2	–
QML110037	Joystick, VR2, sterowanie z 2 siłownikami	220
QML110040	Remote Joystick, VR2, sterowanie z 2 siłownikami i oświetleniem	285

Mocowanie joysticka		PLN
QML110050	Mocowanie Joysticka, stałe	–
QML110082	Mocowanie joysticka, równoległe, odchylane	0
QML110056	Mocowanie joysticka, równoległe, odchylane, Capsulated Niedostępne z Podłokietniki jednosłupkowe Sedeo Lite QML040022	405

Miejsce mocowania joysticka		PLN
QML110052	Mocowanie joysticka, Prawa	–
QML110053	Mocowanie joysticka, Lewa	–

Gałki joysticka (opcjonalnie) 		PLN
QML090505	Gałka joysticka, Piłka golfowa, Ø 42 mm	150
QML090506	Gałka joysticka, W kształcie litery T, szerokość 82 mm	405
QML090507	Gałka joysticka, Miękka piłka, Ø 70 mm	335
QML090508	Gałka joysticka, Piłka, Ø 35 mm	220
QML090045	Gałka joysticka, Allround, Piłka Ø 48 mm	175
QML090509	Gałka joysticka, Wgłębienie na podbródek, Ø 37 mm	175
QML090512	Gałka joysticka, Drążek, 80 x 15 mm	335
QML090511	Gałka joysticka, Grzybek, Ø 45 mm	335

Programatory – VR2 		PLN
QML090065	Mobilny programator VR2, Dongle	1490
QML090176	Programator bezprzewodowy - WI-FI Dongle	B4M

Moduły zasilania – VR2 PLN

QML110001	Moduł zasilania, VR2, 70 A Zalecany do wzmacnianych/ 4-biegunowych silników	STD
QML110002	Moduł zasilania, VR2, 90 A Niedostępny dla 4/6 km/h silniki standardowe	1080

Moduł oświetlenia – VR2 PLN

QML110030	Moduł oświetlenia, VR2 Wymagany jeśli wybrano Oświetlenie i kierunkowski LED	335
-----------	---	-----

Sterowanie dla osoby towarzyszącej PLN

QML110021	Sterowanie dla osoby towarzyszącej, podwójne	1995
QML110020	Joystick zamontowany jako sterowanie dla osoby towarzyszącej Należy wybrać również joystick	515

Miejsce mocowania joysticka dla osoby towarzyszącej

QML110025	Miejsce mocowania joysticka dla osoby towarzyszącej, po stronie prawej	–
QML110026	Miejsce mocowania joysticka dla osoby towarzyszącej, po stronie lewej	–

Joysticki – R-Net  PLN

QML110015	Joystick, R-Net, diody LED, sterowanie siłownikami	1205
QML110016	Joystick, R-Net, LED, sterowanie siłownikami i oświetleniem	1365
QML110017	Joystick, R-Net, kolorowy wyświetlacz LCD	1605
QML110018	Joystick, R-Net, kolorowy wyświetlacz LCD, Wzmocniony Niedostępny z Gałkami joysticka QML090505-QML090511 oraz QML110158	6590
QML110013	Joystick, R-Net, kolorowy wyświetlacz HD (wysoka rozdzielczość) LCD, kontroler IR Niedostępny z QML110158	2715
QML110023	Joystick, R-Net, kolorowy wyświetlacz HD (wysoka rozdzielczość) LCD, kontroler IR i Bluetooth Niedostępny z QML110158	3450
QML110019	Bez Joysticka, R-Net	0

Mocowanie joysticka  PLN

QML110050	Mocowanie Joysticka, stałe	STD
QML110082	Mocowanie joysticka, równoległe, odchylane	0
QML110056	Mocowanie joysticka, równoległe, odchylane, Capsulated Niedostępne z Podłokietniki jednosłupkowe Sedeo Lite QML040022	405

Miejsce mocowania joysticka PLN

QML110052	Mocowanie joysticka, strona prawa	–
QML110053	Mocowanie joysticka, strona lewa	–

Wybór wyświetlanego języka PLN

QML119000	Niemiecki	QML119004	Portugalski	QML119009	Szewdzki	QML119013	Słowacki
QML119001	Angielski	QML119005	Włoski	QML119010	Grecki	QML119014	Polski
QML119002	Francuski	QML119006	Holenderski	QML119011	Fiński	QML119015	Duński
QML119003	Hiszpański	QML119008	Norweski	QML119012	Czeski		

Gałki joysticka (opcjonalnie) PLN

QML090505	Gałka joysticka, Piłka golfowa, Ø 42 mm	150
QML090506	Gałka joysticka, W kształcie litery T, szerokość 82 mm	405
QML090507	Gałka joysticka, Miękką piłka, Ø 70 mm	335
QML090508	Gałka joysticka, Piłka, Ø 35 mm	220
QML090045	Gałka joysticka, Allround, Piłka Ø 48 mm	175
QML090509	Gałka joysticka, Wgłębienie na podbródek, Ø 37 mm	175
QML090512	Gałka joysticka, Drażek, 80 x 15 mm	335
QML090511	Gałka joysticka, Grzybek, Ø 45 mm	335

Programatory – R-Net  **PLN**

QML090066	Programator PC, Dongle, R-Net	1375
QML090176	Programator bezprzewodowy - WI-FI Dongle	B4M

Moduły zasilania – R-Net  **PLN**

QML110003	Moduł zasilania, R-Net, 90 A	1520
QML110004	Moduł zasilania, R-Net, 120 A Tylko dla Q300 M	2415

Moduł oświetlenia / siedziska – R-Net

QML110032	Moduł oświetlenia i siedziska, R-Net, ISM-6L	410
QML110157	Moduł oświetlenia, R-Net, ISM-L	380

Sterowanie dla osoby towarzyszącej  **PLN**

QML110021	Sterowanie dla osoby towarzyszącej, podwójne	1995
QML110020	Joystick zamontowany jako sterowanie dla osoby towarzyszącej Należy wybrać również joystick	515

Miejsce mocowania joysticka dla osoby towarzyszącej

QML110025	Miejsce mocowania joysticka dla osoby towarzyszącej, po stronie prawej	–
QML110026	Miejsce mocowania joysticka dla osoby towarzyszącej, po stronie lewej	–

Sterowanie mocowane do stolika  **PLN**

QML110143	Joystick montowany na stoliku, kolorowy wyświetlacz LCD, centralnie	7335
-----------	---	------

Miejsce mocowania stolika

QML110080	Miejsce mocowania stolika, po lewej	–
QML110081	Miejsce mocowania stolika, po prawej	–

Joysticki / elektronika**Skrzynka kontrolna #1 Ctrl+5** **Niedostępne z Q300 R z elektrycznym odchyleniem siedziska**  **PLN**

QML110043	Skrzynka kontrolna #1 Ctrl+5 z możliwością programowania	2400
-----------	--	------

Miejsce mocowania skrzynki kontrolnej #1 Ctrl+5

QML110180	Mocowanie skrzynki kontrolnej #1 Ctrl+5, za Joystickiem	–
QML110181	Mocowanie skrzynki kontrolnej #1 Ctrl+5, po drugiej stronie Joysticka	–

Typy skrzynki kontrolnej #1 Ctrl+5

QML110175	Skrzynka kontrolna #1 Ctrl+5 z przyciskami	–
QML110176	Skrzynka kontrolna #1 Ctrl+5 z przełącznikami	–

Sterowniki specjalne**Moduł wejściowy OMNI2 – R-Net** **Wybierz mocowanie OMNI2, sterownik specjalny i przyciski w sekcji H**  **PLN**

QML110116	Moduł wejściowy OMNI2, R-Net, Bluetooth, Podczerwień Należy wybrać sterownik specjalny	3350
QML110117	Moduł wejściowy OMNI2, R-Net, Scanning Mode, Bluetooth, Podczerwień Należy wybrać sterownik specjalny	3350
QML110118	Moduł wejściowy OMNI2, R-Net, Scanning Mode, System kontroli trakcji (GYRO Technology), Bluetooth, Podczerwień Należy wybrać sterownik specjalny	4515
QML110008	Usługa programowania - nie podlega rabatowaniu	575

Mocowanie modułu OMNI2 **PLN**

QML110119	Mocowanie modułu OMNI2, stałe, po prawej	–
QML110120	Mocowanie modułu OMNI2, stałe, po lewej	–
QML110123	Mocowanie modułu OMNI2, odchylane, po prawej	1450
QML110124	Mocowanie modułu OMNI2, odchylane, po lewej	1450

Sterowanie za pomocą dłoni Wybierz OMNI2, mocowanie, sterownik specjalny w sekcji poniżej oraz przyciski w sekcji H PLN

Sterowniki proporcjonalne		
QML110301	Sterownik dłoni, Switch-It MicroGuide	9100
QML110304	Sterownik dłoni, Switch-It VersaGuide	5600
QML110305	Sterownik dłoni, Switch-It VersaGuide EZ Niedostępne z QML090512 Gałka joysticka, drążek, 80 x 15 mm, QML090511 Gałka joysticka, grzybek, Ø 45 mm, QML090506 Gałka Joysticka, w kształcie litery T, szerokość 82 mm	6000
QML110306	Sterownik dłoni, Allround Joystick	5600
QML110307	Sterownik dłoni, Allround Joystick Light Dostępny tylko ze stadnadrową Gałką joysticka lub Gałką Joysticka, Allround, piłka Ø 48 mm	7500
QML110308	Sterownik dłoni, Allround Joystick Wzmocniony	9100
QML110309	Sterownik dłoni, Allround Joystick, R-Net Bus Enabled Moduł OMNI2 nie jest wymagany, Obowiązek posiadania modułu Master R-Net	6300
QML110310	Sterownik dłoni, Allround Joystick Light, R-Net Bus Enabled Moduł OMNI2 nie jest wymagany, Obowiązek posiadania modułu Master R-Net	8400
QML110311	Sterownik dłoni, Allround Joystick Wzmocniony, R-Net Bus Enabled Moduł OMNI2 nie jest wymagany, Obowiązek posiadania modułu Master R-Net	9800
Sterowniki proporcjonalne, cena zawiera moduł OMNI2 oraz system kontroli trakcji (GYRO Technology)		
Moduł OMNI2 nie jest wymagany, Obowiązek posiadania modułu Master R-Net		
QML110044	Sterownik dłoni, Switch-It MicroGuide	13200
QML110047	Sterownik dłoni, Switch-It VersaGuide	9400
QML110048	Sterownik dłoni, Switch-It VersaGuide EZ Niedostępne z QML090512 Gałka joysticka, drążek, 80 x 15 mm, QML090511 Gałka joysticka, grzybek, Ø 45 mm, QML090506 Gałka Joysticka, w kształcie litery T, szerokość 82 mm	9800
QML110049	Sterownik dłoni, Allround Joystick	9700
QML110059	Sterownik dłoni, Allround Joystick Light Dostępny tylko ze stadnadrową Gałką joysticka lub Gałką Joysticka, Allround, piłka Ø 48 mm	11400
QML110060	Sterownik dłoni, Allround Joystick Wzmocniony	12900

Sterowniki specjalne

Platformy mocowania sterowania za pomocą dłoni

PLN

QML110342	Mocowanie sterownika dłoni, Link-It do dysku, stoliczek pod dłoń Tylko dla Joysticków serii Micro	1210
Mocowanie sterownika dłoni 		
QML110350	Mocowanie sterownika dłoni, Link-It do podłokietnika, stałe	175
QML110353	Mocowanie sterownika dłoni, Link-It do podłokietnika, odchylane	410
Miejsce mocowanie sterownika dłoni		
QML110362	Miejsce mocowania sterownika dłoni, po prawej	–
QML110361	Miejsce mocowania sterownika dłoni, po lewej	–

Sterowanie za pomocą głowy (Przyciski należy wyrac w Sekcji H. Należy wybrać mocowanie Whitmyer) 

PLN

Sterowniki proporcjonalne


QML110370	Sterownik głowy, Switch-It Dual Pro, 3-Way Proportional, Facial Pads	10700
QML110371	Sterownik głowy, Switch-It Dual Pro, 3-Way Proportional, Spot Pads	10900
QML110208	Sterownik głowy, Switch-It Vigo Head Drive Tylko z poduszką zagłówka WHT030402 lub WHT030403.	12000
Sterowniki proporcjonalne, cena zawiera moduł OMNI2 oraz system kontroli trakcji (GYRO Technology)		
Moduł OMNI2 zawiera Zdalny pełny wyświetlacz VGA z podczewieniem, oddzielnym wejściem z Bluetooth, ładowarką USB i głośnikiem		
QML110061	Sterownik głowy, Switch-It Dual Pro, 3-Way Proportional, Facial Pads	15600
QML110062	Sterownik głowy, Switch-It Dual Pro, 3-Way Proportional, Spot Pads	16000
QML110210	Head Control, Switch-It Vigo Head Drive Tylko z poduszką zagłówka WHT030402 lub WHT030403.	16900

Sterowanie za pomocą podbródka 

PLN

Sterowniki proporcjonalne

QML110470	Sterownik podbródka, Switch-It MicroGuide	9100
QML110472	Sterownik podbródka, Switch-It VersaGuide	5600
QML110473	Sterownik podbródka, Switch-It VersaGuide EZ	6000
QML110474	Sterownik podbródka, Allround Joystick	5600
QML110475	Sterownik podbródka, Allround Joystick Light	7500
QML110476	Sterownik podbródka, Allround Joystick, R-Net Bus Enabled Tylko dla Joysticków serii Micro	6300
QML110477	Chin Control, Allround Joystick Light, R-Net Bus Enabled Tylko dla Joysticków serii Micro	8400
Sterowniki proporcjonalne, cena zawiera moduł OMNI2 oraz system kontroli trakcji (GYRO Technology)		
Moduł OMNI2 zawiera Zdalny pełny wyświetlacz VGA z podczewieniem, oddzielnym wejściem z Bluetooth, ładowarką USB i głośnikiem		
QML110070	Sterownik podbródka, Switch-It MicroGuide	13200
QML110072	Sterownik podbródka, Switch-It VersaGuide	9400
QML110073	Sterownik podbródka, Switch-It VersaGuide EZ	9800
QML110074	Sterownik podbródka, Allround Joystick	9700
QML110075	Sterownik podbródka, Allround Joystick Light	11400


Mocowanie sterowania za pomocą podbródka 

QML110480	Mocowanie sterownika podbródka, Link-It do upręży zakładanej na szyję, mała Jeśli potrzebne są przyciski programowalne montowane do upręży na szyję, można wybrać tylko Joystick Allround	2990
QML110483	Mocowanie sterownika podbródka, Link-It do manualnie odchylanego mocowania do oparcia, po prawej	10900
QML110484	Mocowanie sterownika podbródka, Link-It do manualnie odchylanego mocowania do oparcia, po lewej	10900
QML110485	Mocowanie sterownika podbródka, Link-It do elektrycznie odchylanego mocowania do oparcia, po prawej	17900
QML110486	Mocowanie sterownika podbródka, Link-It do elektrycznie odchylanego mocowania do oparcia, po lewej	17900
QML110487	Mocowanie sterownika podbródka, Link-It do zagłówka, odchylane, po lewej	3100
QML110488	Mocowanie sterownika podbródka, Link-It do zagłówka, odchylane, po prawej	3100


Zestaw do przedłużenia Link-It

QML110590	Zestaw do przedłużenia Link-It, moduł, rurka przedłużająca 100 mm, 5 klipsów do mocowania kabli	565
QML110591	Zestaw do przedłużenia Link-It, moduł, rurka przedłużająca 150 mm, 5 klipsów do mocowania kabli	565

Sterowniki specjalne

H – Przyciski programowalne Wybierz #1 Przycisk i mocowanie. Dla Przycisku #2 przejdź do #2 Wybór przycisków programowalnych
 Pojedyncza funkcja dla sterowników specjalnych 
#1 Wybór przycisków programowalnych

QML110611	#1 Single Switch, Ø 64 mm, Czarny	1155
QML110612	#1 Single Switch, Ø 64 mm, Czerwony	1155
QML110613	#1 Single Switch, Ø 64 mm, Zielony	1155
QML110523	#1 Egg Switch – Czarny	1420
QML110524	#1 MicroLite Switch – Czarny	880
QML110651	#1 Single Switch, Ø 30 mm, Czarny	1200
QML110654	#1 Single Switch, Ø 30 mm, Niebieski	1200
QML110653	#1 Single Switch, Ø 30 mm, Zielony	1200
QML110652	#1 Single Switch, Ø 30 mm, Czerwony	1200
QML110655	#1 Single Switch, Ø 30 mm, Żółty	1200
QML110534	#1 Twister Switch – Czarny	1420
QML110535	#1 Twister Switch – Zielony	1490
QML110536	#1 Twister Switch – Czerwony	1490

#1 Mocowanie przycisków programowalnych 

QML110560	#1 Switch Mounting, Link-It do Sterownik dłoni Niedostępne z HD Allround Joystick lub montażu na dysku (stoliku)	1860
QML110566	#1 Switch Mounting, Link-It do podłokietnika (po drugiej stronie w stosunku do sterownika dłoni) Montaż do szyny podłokietnika	1310
QML110561	#1 Switch Mounting, Link-It do zagłówka	1930
QML110563	#1 Switch Mounting, Link-It do szyny siedziska Obsługiwany kolanem, jeśli wybrano dwa przełączniki, jeden zamontowany po prawej stronie, a drugi po lewej stronie	830
QML110565	#1 Switch Mounting, Link-It do odchylanego mocowania do oparcia (dla sterowników podbródka) Nie jest wymagane określenie strony montażu przycisku Lewa / Prawa	2310
QML110569	#1 Bez mocowania przycisku programowalnego Przyciski będą dołączone luzem	0

#1 Miejsce mocowanie przycisków programowalnych

QML110572	#1 Miejsce mocowania przycisku programowalnego, po prawej	–
QML110571	#1 Miejsce mocowania przycisku programowalnego, po lewej	–

#1 Przyciski satelitarne (Satellite Switches)

Tylko dla Joysticka Allround, maksymalnie 2

QML110537	#1 Satellite Switch – Czarny	830
QML110538	#1 Satellite Switch – Zielony	830
QML110539	#1 Satellite Switch – Czerwony	830

#2 Wybór przycisków programowalnych

QML110631	#2 Single Switch, Ø 64 mm, Czarny	1155
QML110632	#2 Single Switch, Ø 64 mm, Czerwony	1155
QML110633	#2 Single Switch, Ø 64 mm, Zielony	1155
QML110088	#2 Egg Switch – Czarny	1420
QML110089	#2 MicroLite Switch – Czarny	880
QML110671	#2 Single Switch, Ø 30 mm, Czarny	1200
QML110674	#2 Single Switch, Ø 30 mm, Niebieski	1200
QML110673	#2 Single Switch, Ø 30 mm, Zielony	1200
QML110672	#2 Single Switch, Ø 30 mm, Czerwony	1200
QML110675	#2 Single Switch, Ø 30 mm, Żółty	1200
QML110095	#2 Twister Switch – Czarny	1420
QML110096	#2 Twister Switch – Zielony	1490
QML110097	#1 Twister Switch – Czerwony	1490

#2 Mocowanie przycisków programowalnych

QML110098	#2 Switch Mounting, Link-It do Sterownik dłoni Niedostępne z HD Allround Joystick lub montażu na dysku (stoliku)	1860
QML110099	#2 Switch Mounting, Link-It do podłokietnika (po drugiej stronie w stosunku do sterownika dłoni) Montaż do szyny podłokietnika	1310
QML110100	#2 Switch Mounting, Link-It do zagłówka	1930
QML110104	#2 Switch Mounting, Link-It do szyny siedziska Obsługiwany kolanem, jeśli wybrano dwa przełączniki, jeden zamontowany po prawej stronie, a drugi po lewej stronie	830
QML110105	#2 Switch Mounting, Link-It do odchylanego mocowania do oparcia (dla sterowników podbródka) Nie jest wymagane określenie strony montażu przycisku Lewa / Prawa	2310
QML110106	#2 Bez mocowania przycisku programowalnego Przyciski będą dołączone luzem	0

#2 Mocowanie przycisków programowalnych

QML110108	#2 Miejsce mocowania przycisku programowalnego, po prawej	–
QML110107	#2 Miejsce mocowania przycisku programowalnego, po lewej	–

#2 Przyciski satelitarne (Satellite Switches)

Tylko dla Joysticka Allround, maksymalnie 2

QML110111	#2 Satellite Switch – Czarny	830
QML110112	#2 Satellite Switch – Zielony	830
QML110113	#2 Satellite Switch – Czerwony	830

Przyciski multi-funkcyjne

Dołączone luzem, Nie ma możliwości mocowania Link-It

QML110550	Mini 2 Button (Wtyczka Stereo) Wybór przycisku patrz sekcja H	1750
QML110551	Mini 2 Button (Podwójna wtyczka Mono) Wybór przycisku patrz sekcja H	1750
QML110552	Mini 4 Button InLine (Złącze DB9) Wybór przycisku patrz sekcja H	3100
QML110554	4-Way Toggle Switched Joystick	2050

Akcesoria

QML110580	Przedłużenie kabla Mono (3.5 mm gniazdko Jack) (2 m)	65
QML110581	Przedłużenie kabla Stereo (3.5 mm gniazdko Jack) (2 m)	75
QML110582	Przedłużenie kabla DB9 (1 m)	390
QML110583	Kabel Y, 2 gniazdko Mono do 1 wtyczki Stereo	95

Sterowanie za pomocą ustnika Sip 'N Puff Wybór przycisku patrz sekcja H

PLN

QML110510	Sterowanie ustnikiem - Sip 'N Puff z elementami systemu mocowania Link-It, odchylane, mocowane do zagłówka Należy wybrać zagłówek	23000
-----------	--	-------

Sip 'N Puff, cena zawiera moduł OMNI2 oraz system kontroli trakcji (GYRO Technology)

Moduł OMNI2 zawiera Zdalny pełny wyświetlacz VGA z podczerwienią, oddzielnym wejściem z Bluetooth, ładowarką USB i głośnikiem

QML110076	Sterowanie ustnikiem - Sip 'N Puff z elementami systemu mocowania Link-It, odchylane, mocowane do zagłówka Należy wybrać zagłówek	24190
-----------	--	-------

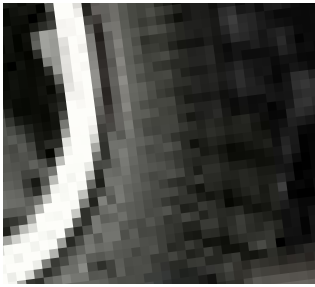
Urządzenia bezpieczeństwa

PLN

QML090147	Zdalny przycisk Stop (zasięg do 9 m, sterowanie za pomocą portu OBC) Niedostępne z VR2	3700
-----------	---	------

Koła napędowe, Koła samonastawne, Błotniki

◀ POWRÓT



// QML070069



// QML080213



// QML080210/11



// QML070034



// QML070084



// QML080059

Kolory osłon Q300 M (dla osłon niestandardowych Q300 M — patrz B4 Me poniżej)

◀ POWRÓT



// QML100576



// QML100578



// QML100579



// QML100577

Shroud Colours Q300 R

◀ POWRÓT



// QML100577



// QML100576



// QML100578



// QML100585

// QML100586

Element do pokonywania krawężników Q300 R

◀ POWRÓT



// QML090038

Oświetlenie LED, ładowarki

◀ POWRÓT



// QML110201



// QML110201



// QML160102



// QML160103 & QML160104



// QML160100 & QML160101



// QML110202

Poduszki oparcia & Typ ramy oparcia

◀ POWRÓT



// QML030150



// QML030098

SEDEO LITE, Poduszki oparcia

◀ POWRÓT



// QML030130



// QML030131



// QML030133

SEDEO PRO, Poduszki oparcia

◀ POWRÓT



// QML030116



// QML030117

Poduszki zagłówka, Uchwyty zagłówka

◀ POWRÓT



// QML030430 & QML030431



// QML030432



// WHT030401-WH030403



// WHT030404-WHT030406



// QML030433



// WHT030408



// WHT030409

SEDEO, Poduszki siedziska oraz standardowe

◀ POWRÓT



// QML020098



// QML020073



// QML020075

JOparcia AY J3

◀ POWRÓT



Szerokość siedziska w mm	Środkowy, głęboki kontur / JAY030042	Głęboki kontur / Bardzo głęboki JAY030021
	Maksymalna szerokość klatki piersiowej w mm	
410	330	330
460	380	380
510	430	430

Zestawy do wyrównywania kręgosłupa do oparc JAY J3

◀ POWRÓT



// JAY090032-JAY090034



// JAY090035



// JAY090036

Poduszki JAY

◀ POWRÓT



// JAY020006



// JAY020011

Podłokietniki, Poduszki podłokietników

◀ POWRÓT



// QML040039



// QML040123



// QML040022



// QML040019



// QML040204

Odchylane podnóżki SEDEO PRO, Opcje podnóżków

◀ POWRÓT



// QML050015



// QML050016



// QML050082

Joysticki – R-Net, Mocowanie joysticków

◀ POWRÓT



// QML110017



// QML110013



// QML110018



// QML110056

Joysticki – VR2

◀ POWRÓT



// QML110036



// QML110037

Gałki joysticka

◀ POWRÓT



// QML090505



// QML090045



// QML090507



// QML090508



// QML090509



// QML090512



// QML090511



// QML090506

Programatory – VR2 & R-Net

◀ POWRÓT



// QML090176

Programatory – R-Net

◀ POWRÓT



// QML090066

Moduły zasilania – R-Net / Sterowanie dla osoby towarzyszącej

◀ POWRÓT



// QML110004



// QML110021

Moduły przełączników #1 Ctrl+5, Moduły wyjściowe OMNI2 – R-Net

◀ POWRÓT



// QML110175



// QML110176



// QML110116

Sterowniki specjalne: obsługiwane ręką

◀ POWRÓT



// QML110301



// QML110304 & QML110305



// QML110306 & QML110309



// QML110307 // QML110310



// QML110308 & QML110311

Sterowniki specjalne: obsługiwane głową

◀ POWRÓT

// QML110342 & QML110353 &
QML110362

// QML110370 & QML110371

Sterowniki specjalne: obsługiwane podbródkiem

◀ POWRÓT



// QML110470



// QML110472 & QML110473



// QML110474 & QML110476



// QML110475 & QML110477

Przyciski programowalne

◀ POWRÓT



// QML110611-13 & QML110631-33



// QML110523 & QML110088



// QML110524 & QML110089



// QML110651-55&QML11671-75



// QML110534-36 & QML110095-97



// QML110560 & QML110098



// QML110566 & QML110099



// QML110561 & QML110100



// QML110563 & QML110104



// QML110565 & QML110105



// QML110537-39 & QML110111-13



// QEP110550 & QML110551



// QML110552



// QML110554

Urządzenie bezpieczeństwa

◀ POWRÓT



// QEP090147

Indywidualne kolory obudowy B4M

◀ POWRÓT



// QML140008
 // QML140009
 // QML140010
 // QML140011



// QML140012
 // QML140013
 // QML140014
 // QML140015



// QML140016
 // QML140017

Mocowanie sterowników podbródka

◀ POWRÓT



// QML110480 // QML110481
 // QML110470 //



// QML110483 // QML110484



// QML110483 // QML110484



// QML110485 // QML110486



// QML110485 // QML110474



// QML110487
 // QML110526 // QML110529
 // QML110561 // QML110572
 // QML110571



// QML110487 // QML110474

Sterowniki wmontowane w stolik

◀ POWRÓT



// QML110143

UWAGI do zamówień specjalnych

Q300 M Mini / R
PLN

Cena podstawy	20 100
Cena wybranych opcji	
Pakowanie i transport	
Bez VAT	
VAT	
Cena całkowita	

Data
Podpis

Dzień Miesiąc Rok


Sunrise Medical Poland Sp. z o.o.

Elektronowa 6

94-103 Łódź

Tel: +48 42 275 83 38

Fax: +48 42 209 35 23

 E-Mail: pl@sunrisemedical.pl
www.Sunrise-Medical.pl